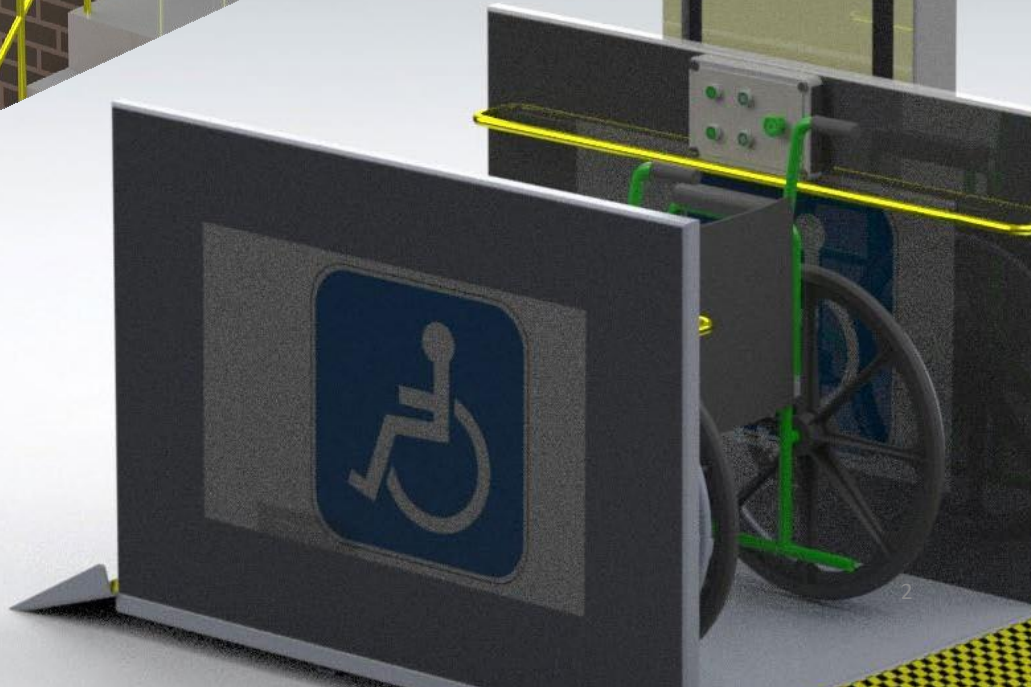




 **Expert**
— LIFTING —

www.expertlifting.com

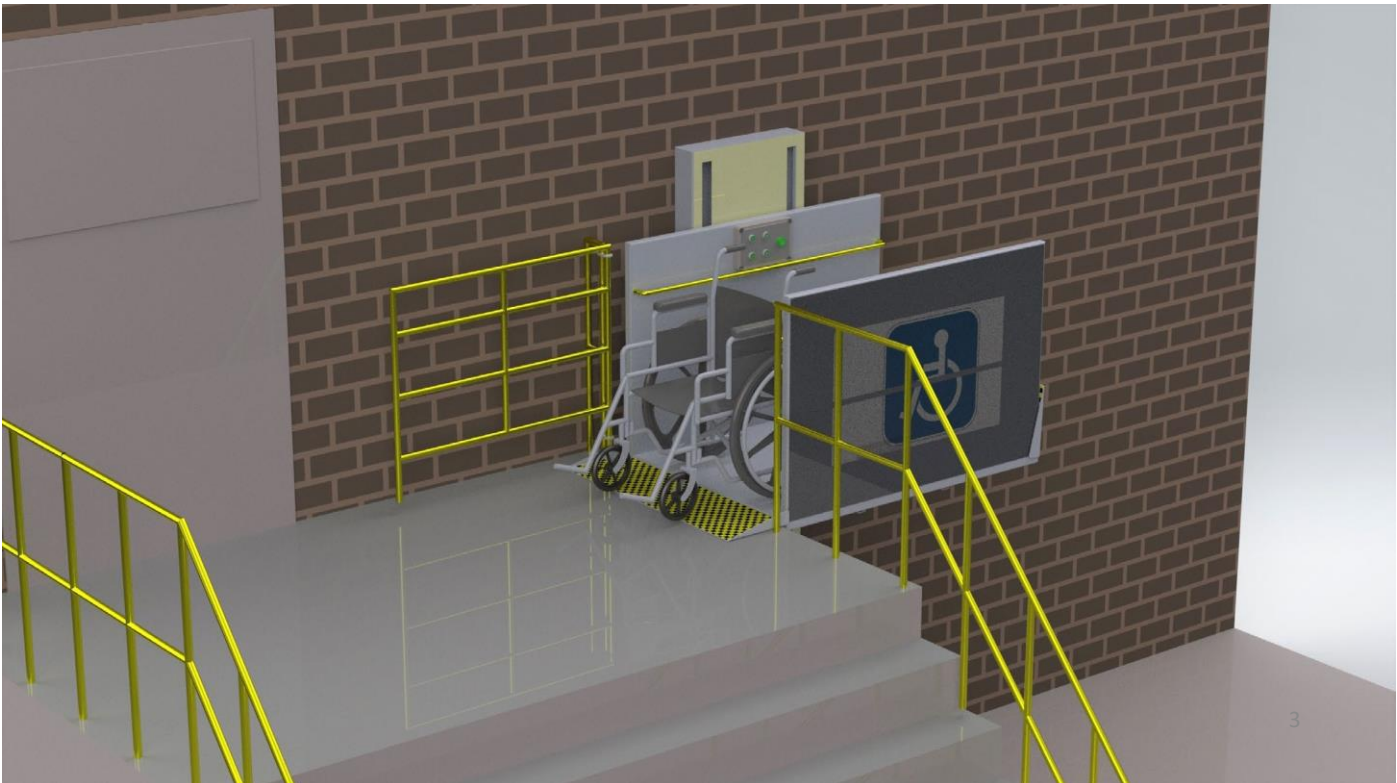
KOLONLU ENGELLİ PLATFORMU



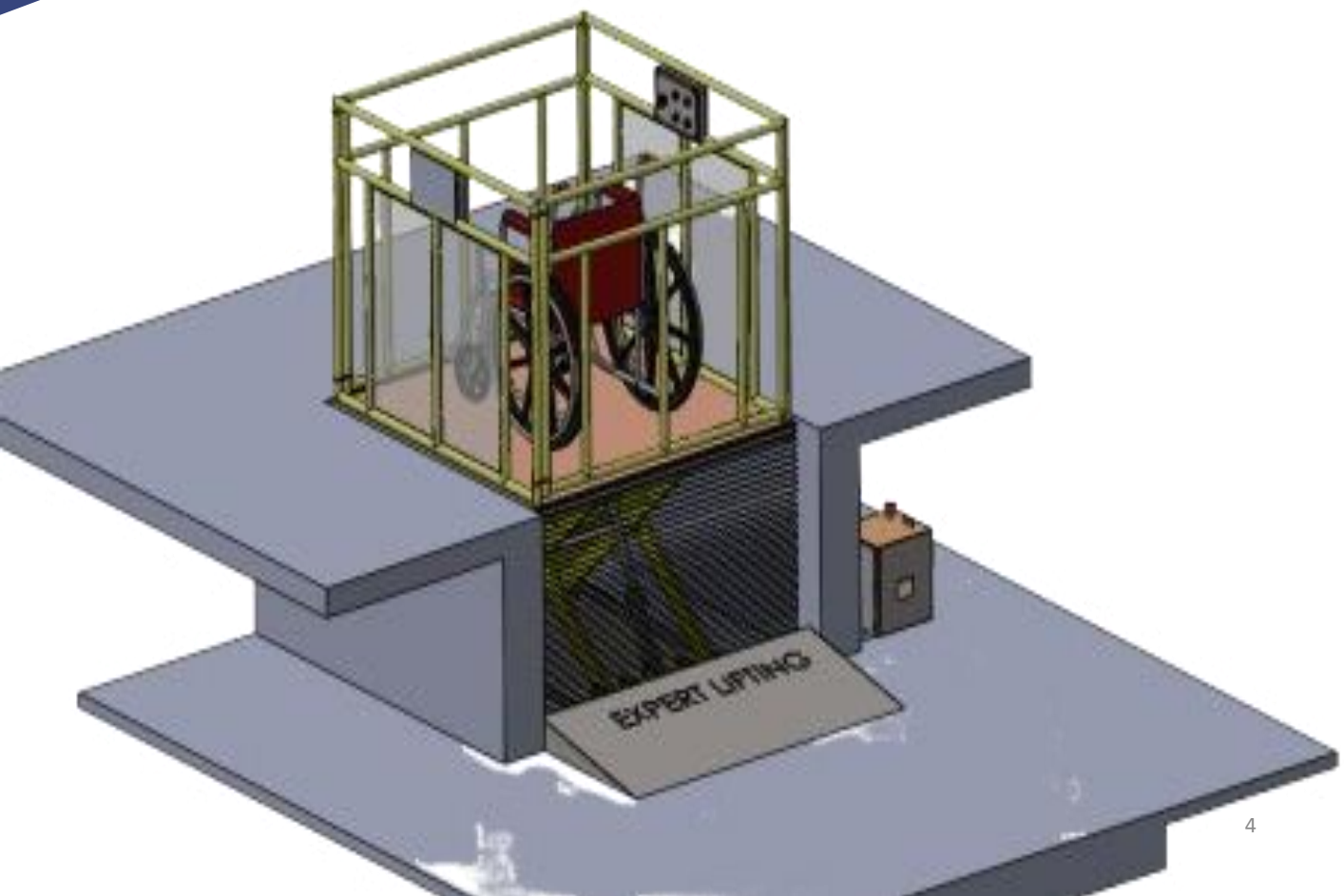
MODEL	ÜRÜN TANIMI	KABİN İÇ GENİŞLİK (mm)	KABİN İÇ UZUNLUK (mm)	KABİN YÜKSEKLİK (mm)	SEYİR YÜKSEKLİĞİ (mm) MAX.	MOTOR GÜCÜ (kw)
EEP-H	HİDROLİK ENGELLİ PLATFORMU	950	1300	900	3000	1,1

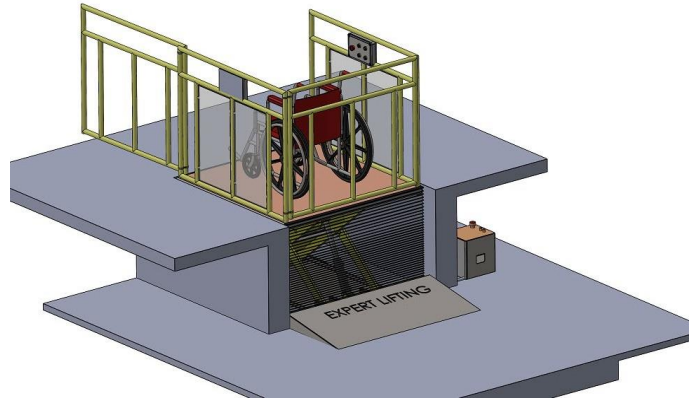
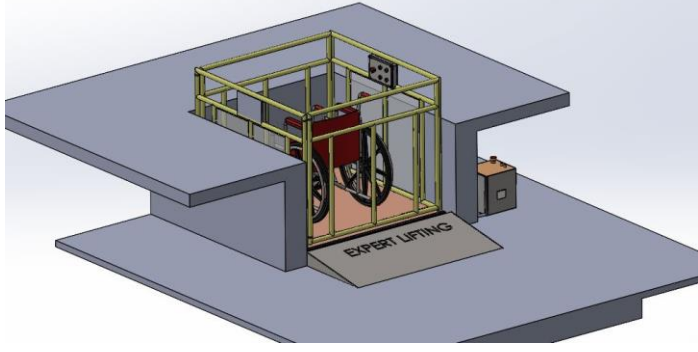
KOLONLU ENGELLİ PLATFORMU

- Fiziksel engelli bireylerin toplum hayatında yaşarken karşılaştıkları bazı engelleri ortadan kaldırmak için tasarlanan dikey hareketli platformlardır.
- Platformun girişinde ve çıkışında bulunan hareketli rampalar zeminde veya platform kata geldiğinde otomatik olarak açılır.
- Platformun seyir halindeyken rampalar her zaman otomatik olarak kapanarak istemsiz oluşabilecek tekerlekli sandalye hareketini engellemiş olur.
- Engelli platformları hem bina içerisine hemde bina dış cephesine göre tasarım yapılabilir.
- Engelli platformları özel mülklerde max.3m,kamusal alanlarda max.2 m yüksekliğe kadar yapılabilir.



MAKASLI ENGELLİ PLATFORMU

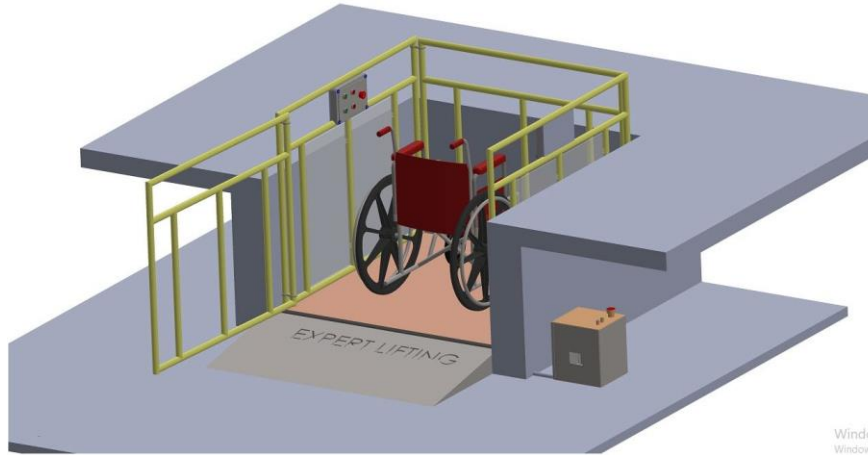




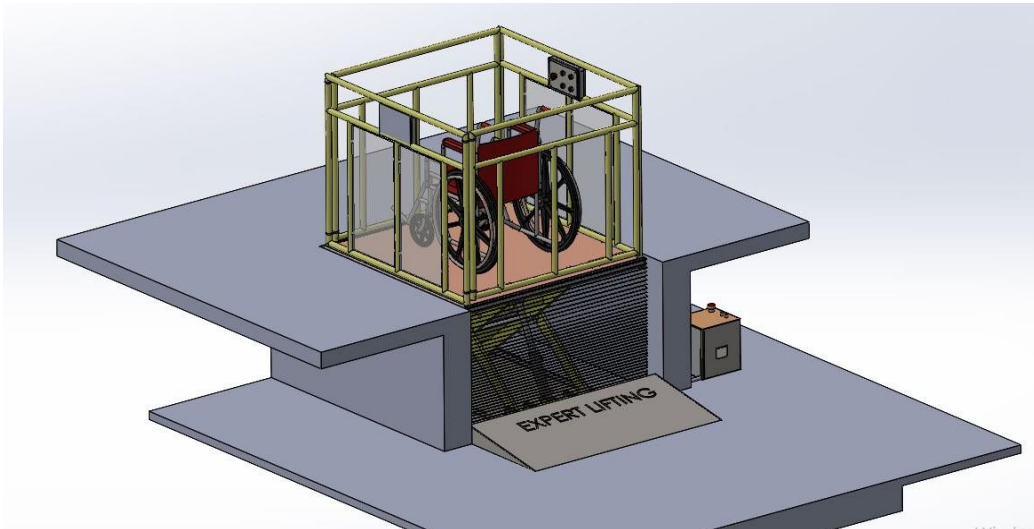
HİDROLİK MAKASLI ENGELLİ LİFTİ

- Açık hale maximum 1 m yükseklik
- Kapalı halde 15 cm yükseklik
- Platform boyutları:130 cm x130 cm
- Taşıma kapasitesi:350 kg
- Güç : hidrolik sistem

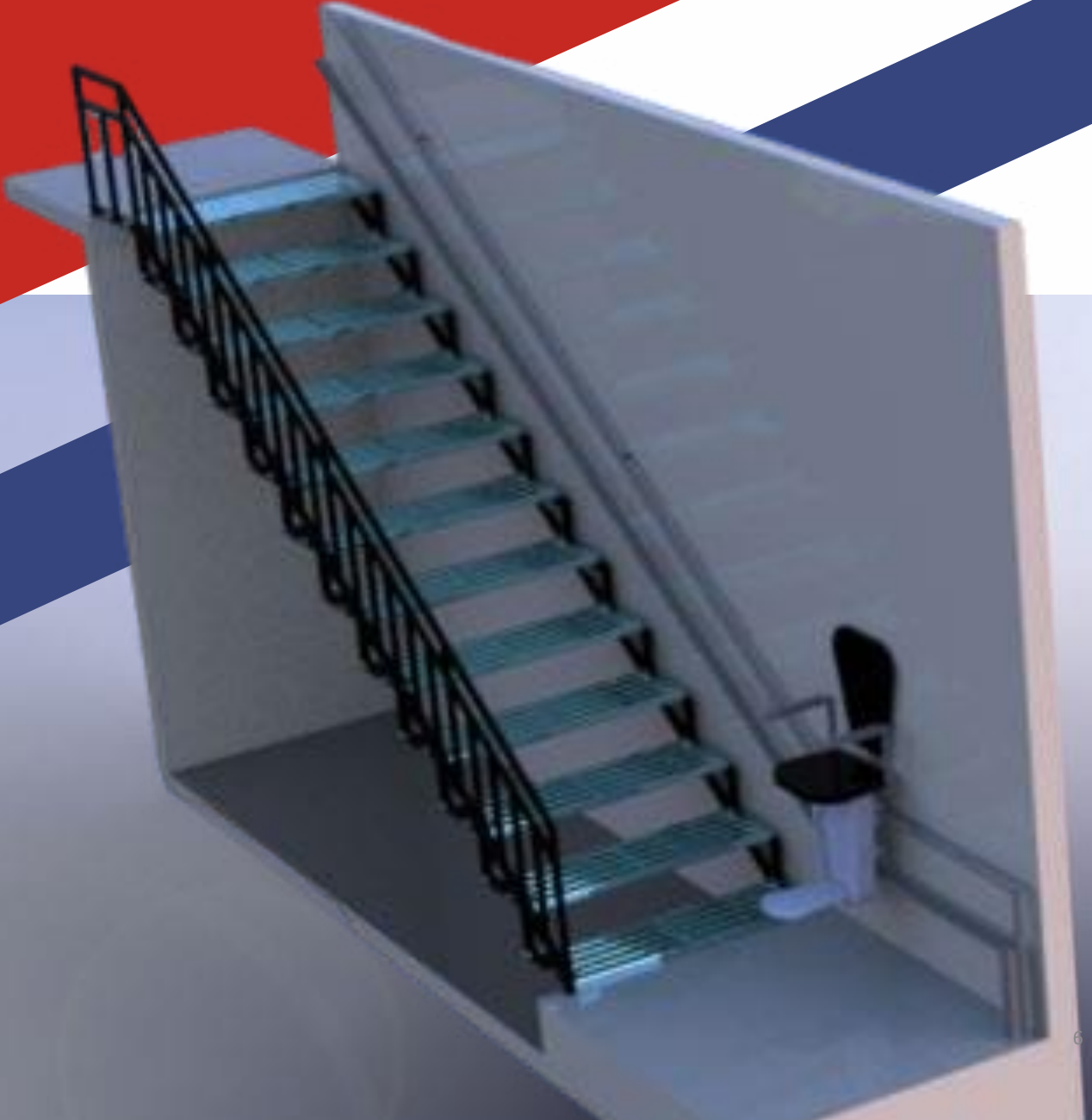
- Elektrik 220 / 380 vac
- Opsiyonel olarak sistem çevresi kauçuk körük ile kapatılabilir
- Opsiyonel olarak platform kapıları otomatik elektrikli yapılabilir

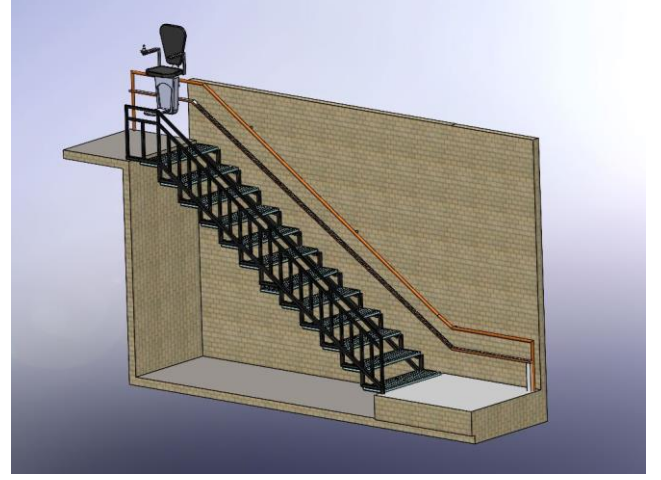
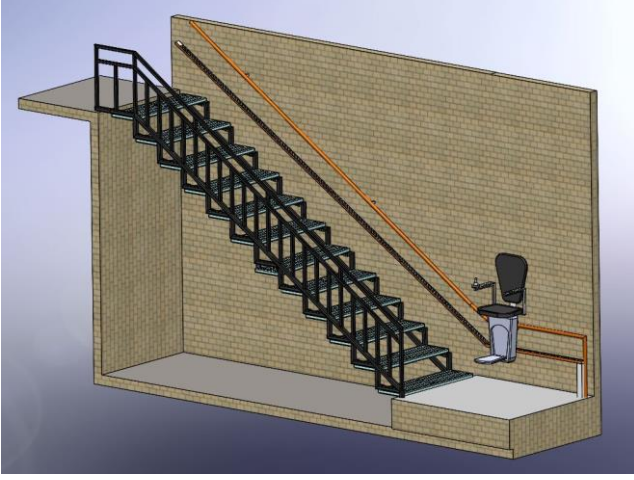


Window
Windows'u



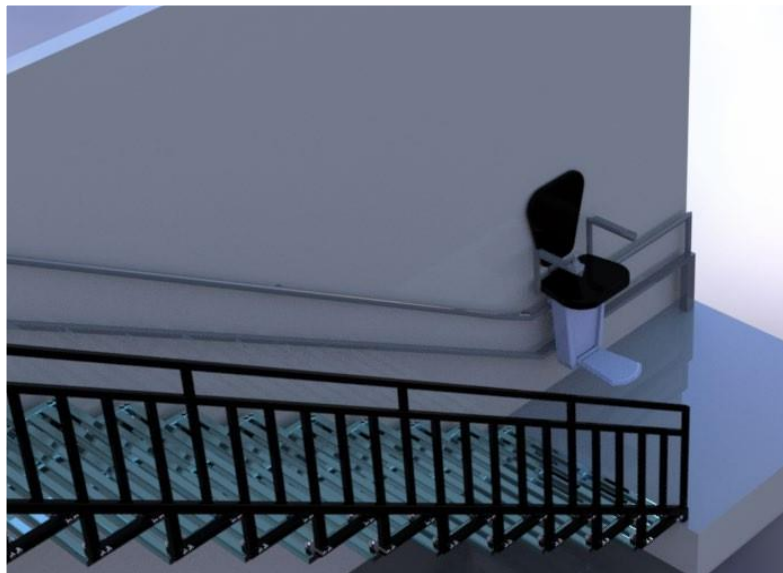
MERDİVEN TIRMANICI SANDALYELİ ENGELLİ LİFT



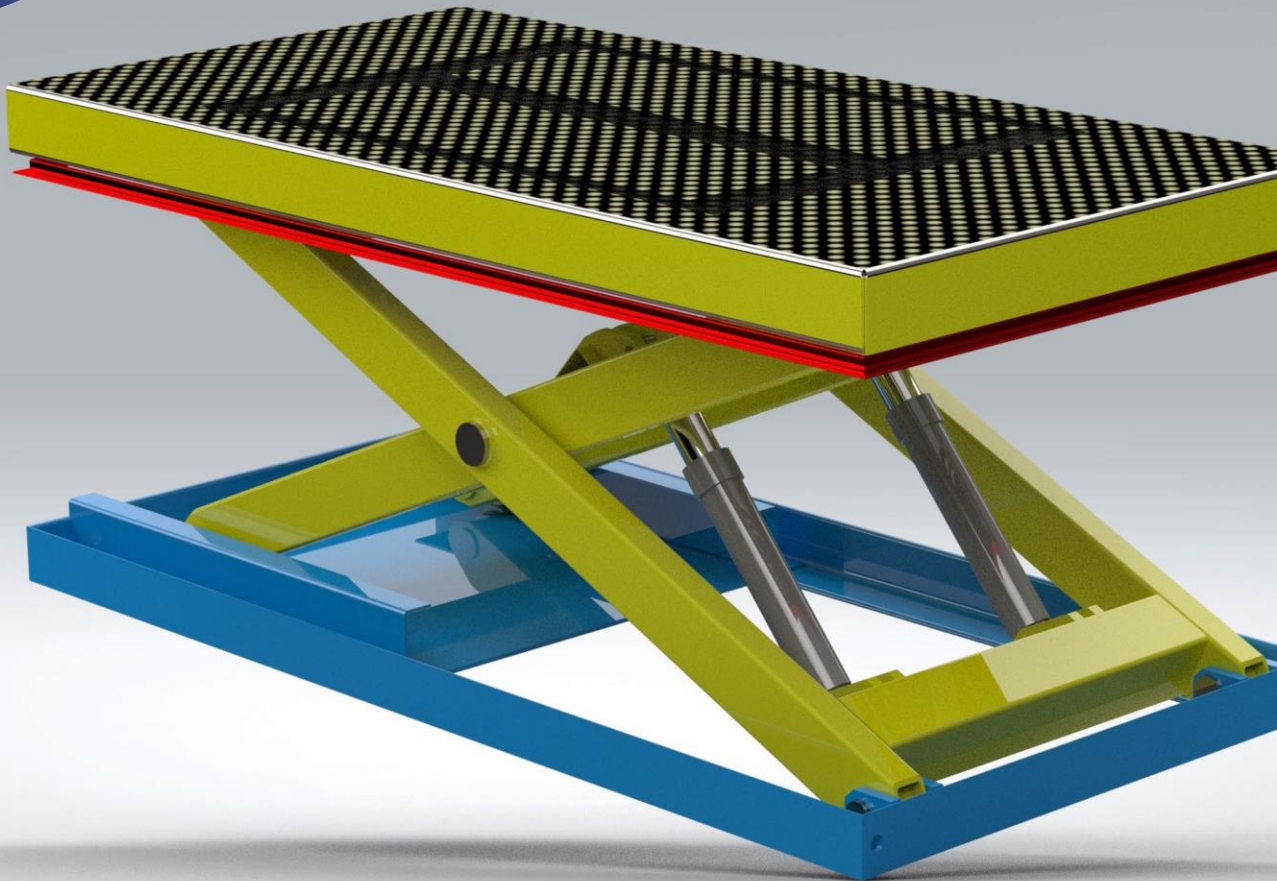


- Engelli ,yaşlı veya fiziksel rahatsızlığı olan bireylerin merdiveni oturarak çıkmasını sağlayan sistemdir
- [URL HIDDEN] 180 kg
- Elektrik ihtiyacı: 220 VAC
- Kumanda :24 vdc

- Çalışma hızı:0,15 m/sn
- Kumanda : koltuk kolçağında joystik ile
- Koltuk tipi: Emniyet kemerli
- Ayak basma tablası yaylı katlanır sistem

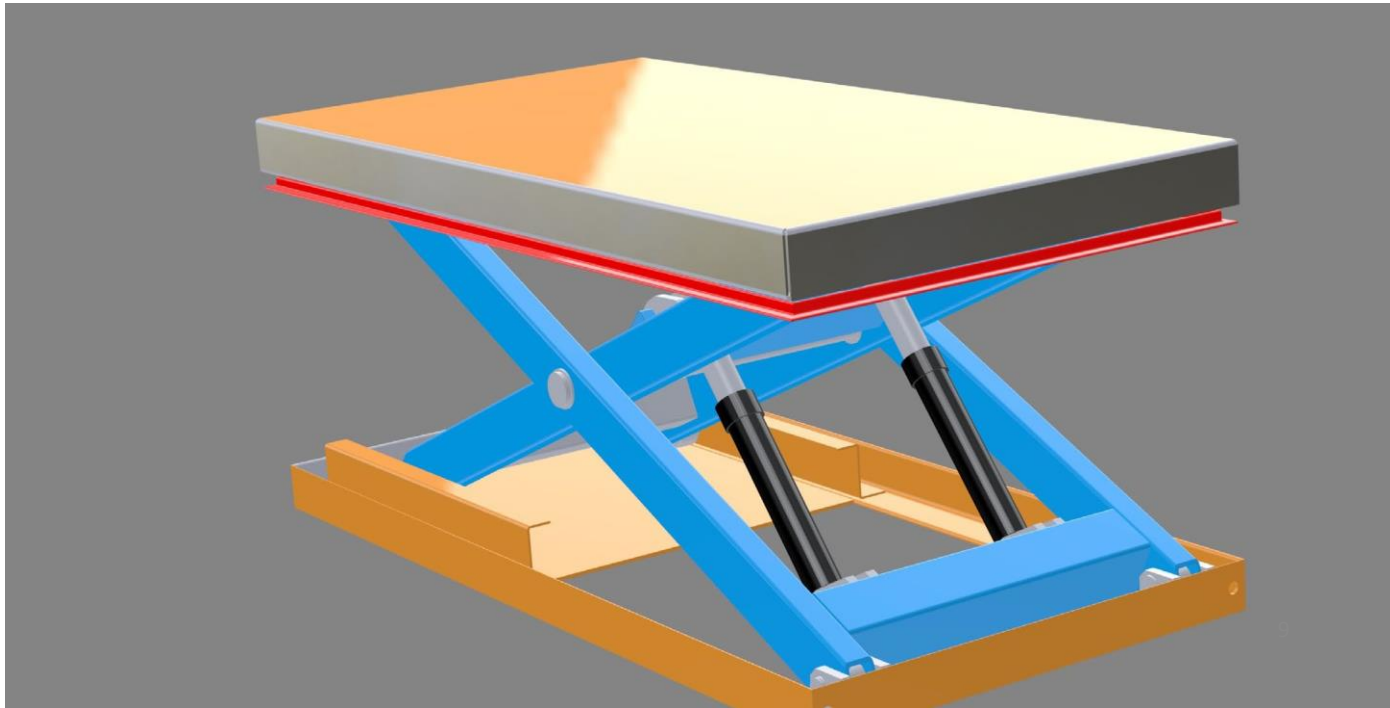


MAKASLI HİDROLİK YÜK PLATFORMU

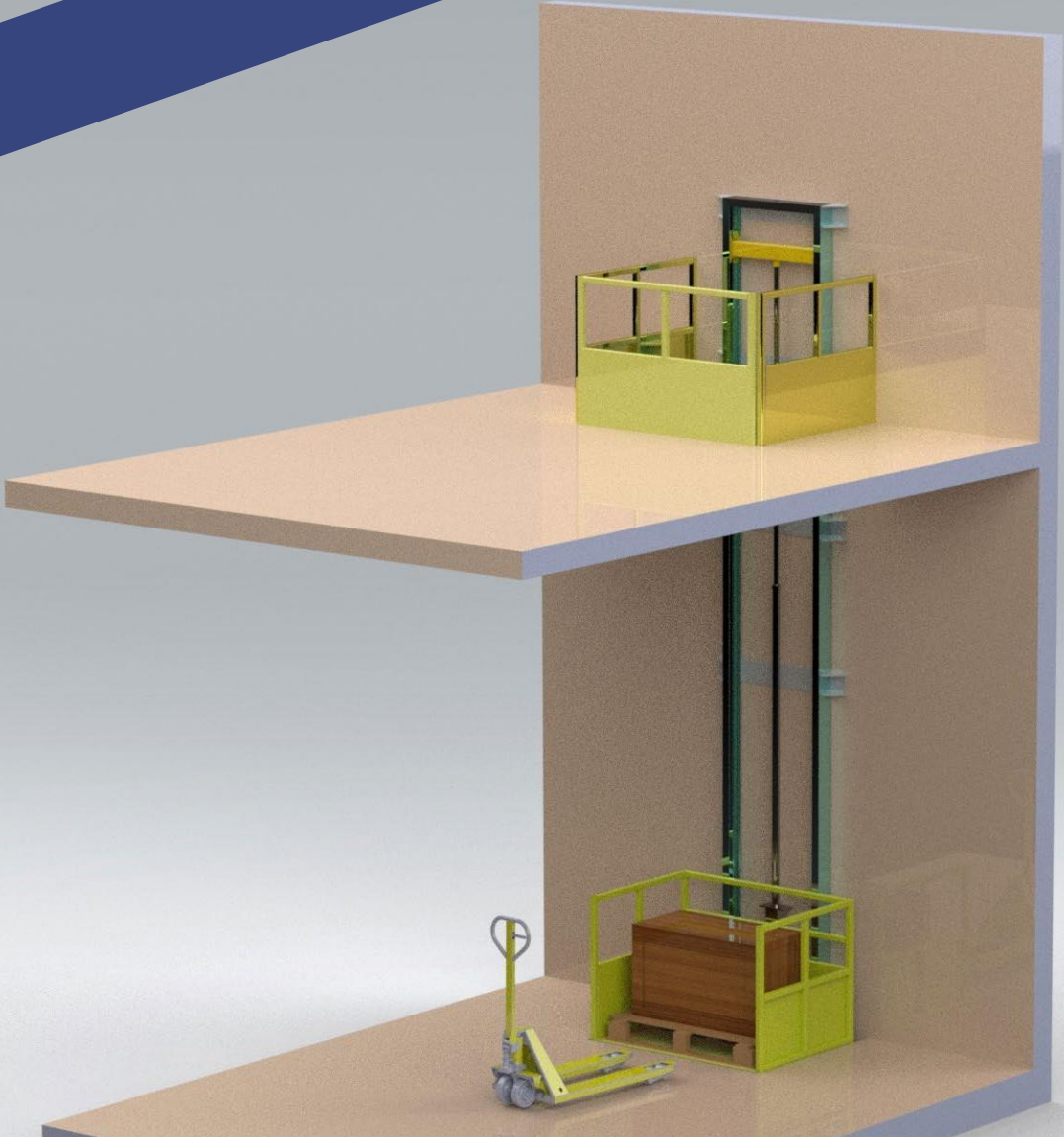


MODEL	PLATFOM ÖLÇÜLERİ (mm)	KALDIRMA KAPASİTESİ (Kg)	KAPALI YÜKSEKLİK (mm)	KALDIRMA YÜKSEKLİĞİ (mm)	KALDIRMA SÜRESİ (sn)	ELEKTRİK MOTOR (kw)	TOPLAM AĞIRLIK (Kg)
EMYP-05	1000X500	<500	190	600	8	0,75	150
EMYP-1.0	1000X500	<1000	200	600	13	0,75	200
EMYP-2.0	1400X1000	<2000	260	850	30	1	300
EMYP-3.0	2000X1250	<3000	350	1300	35	2,2	600

- Firmaların ihtiyacı olan ölçülerde makaslı yük platformları tasarım ve üretimi yapılır
- Standart olarak 20 kg dan 10.000 kg kapasiteye kadar istenilen aralıklarda ürün çeşitliliği
- Yüksek basınca dayanıklı hidrolik hortumlar
- Honlanmış çelik boru ve krom kaplı milden imal edilmiş hidrolik silindirler
- EN 1570-1 standartlara göre üretim ve tip onaylı CE belgeli ürünler
- IP54 koruma sınıfı elektrik tesisatı
- Hidrolik üniteye aşırı yük by-pass dönüş hattı
- Platform altında sıkışma önleme emniyet bariyeri
- Hidrolik hortum deformasyonlarına karşı hortum patlama valfi ile ilave güvenlik
- Hareketli aksamda yağlama gerektirmeyen rulmanlı makaralar ile düşük bakım maliyeti
- Taşıma operasyonu için mapa bağlantı yuvaları
- Arıza -bakım işlemlerinde aktif ahale getirilecek dahili emniyet kolu
- Platform üzerine ihtiyaca göre döner , kayar veya devirme tablası opsiyonu
- Makas etrafına emniyet körük veya teleskopik sac bariyeri opsiyonu
- Hava ile çalışan mekanik kademe kilit sistemi opsiyonu



KOLONLU HİDROLİK YÜK PLATFORMU



MODEL	MAKSİMUM KALDIRMA KAPASİTESİ	PLATFORM ÖLÇÜLERİ (MM)	KALDIRMA YÜKSEKLİĞİ (MM)	ÇUKUR ÖLÇÜLERİ (MM)	MOTOR GÜCÜ (KW)	ELEKTRİK BESLEME ACV
EYP-1	< 1000 KG	1300 X 1000	0-8000	1350 X 1150	2,2	220-380
EYP-2	< 2000 KG	1500 X 2000	0-6000	1670 X 2500	4	380
EYP-5	< 5000 KG	2500 X 4000	0-5000	2500 X 4600	7,5	380

YÜK PLATFORMU GENEL ÖZELLİKLERİ

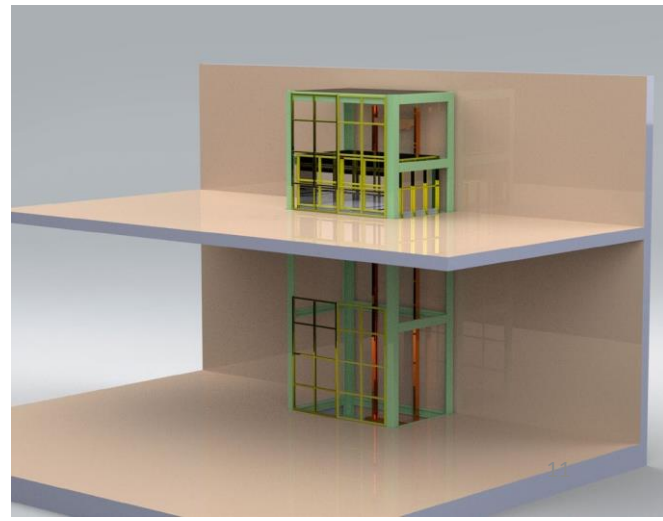
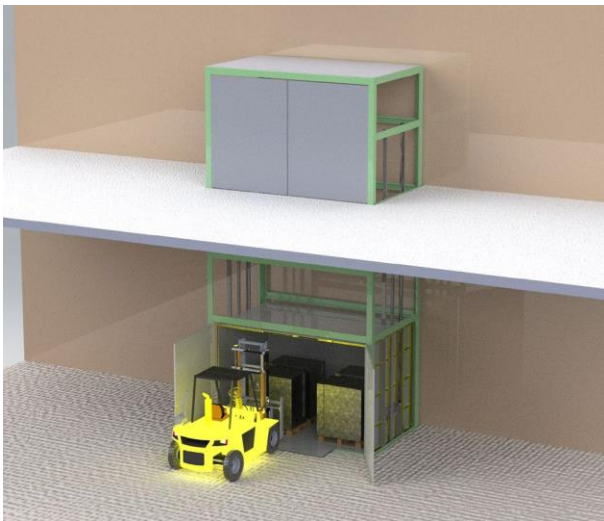
- Yük platformu standartlarına uygun üretim
- Güvenli ve sorunsuz yük kaldırıp indirme
- 7x24 teknik destek ve satış sonrası servis hizmeti
- Yüksek güvenlikli sertifikalı çelik halat ve/veya zincir dişli sistemi
- Opsiyonel PLC kontrol ünitesi ile "soft start -soft stop" çalışma sistemi

YÜK PLATFORMLARI KULLANIM ALANLARI

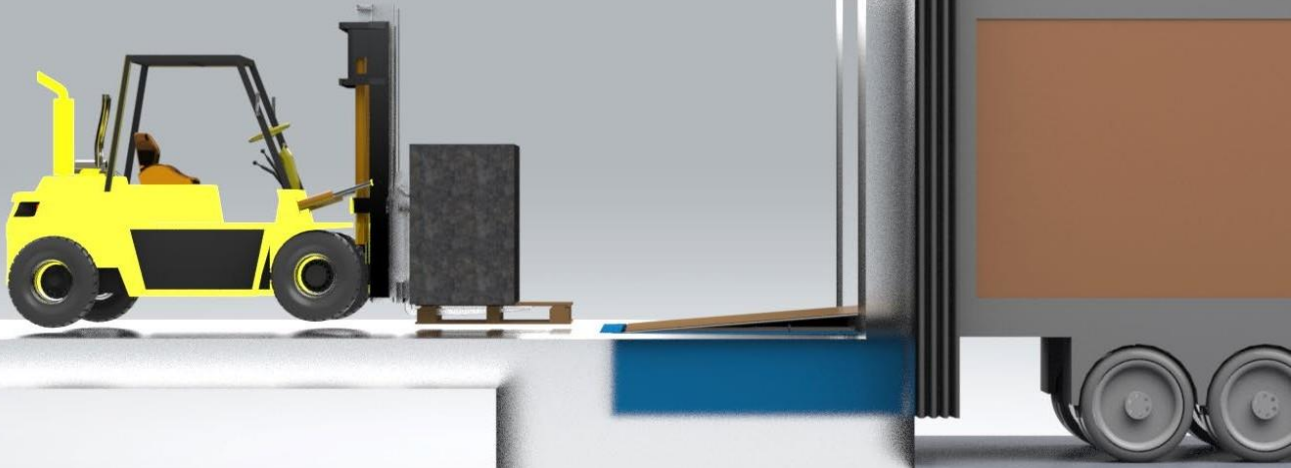
- Yük platformları ; fabrikalar, depolar, atölyeler gibi işyerlerinde katlar arasında paletli yükler, kasalar gibi taşınacak malları güvenli ve sorunsuz bir şekilde taşımak için yaygın olarak

kullanılan klavuz rayda hareket eden hidrolik kaldırma prensibi ile çalışan sistemlerdir.

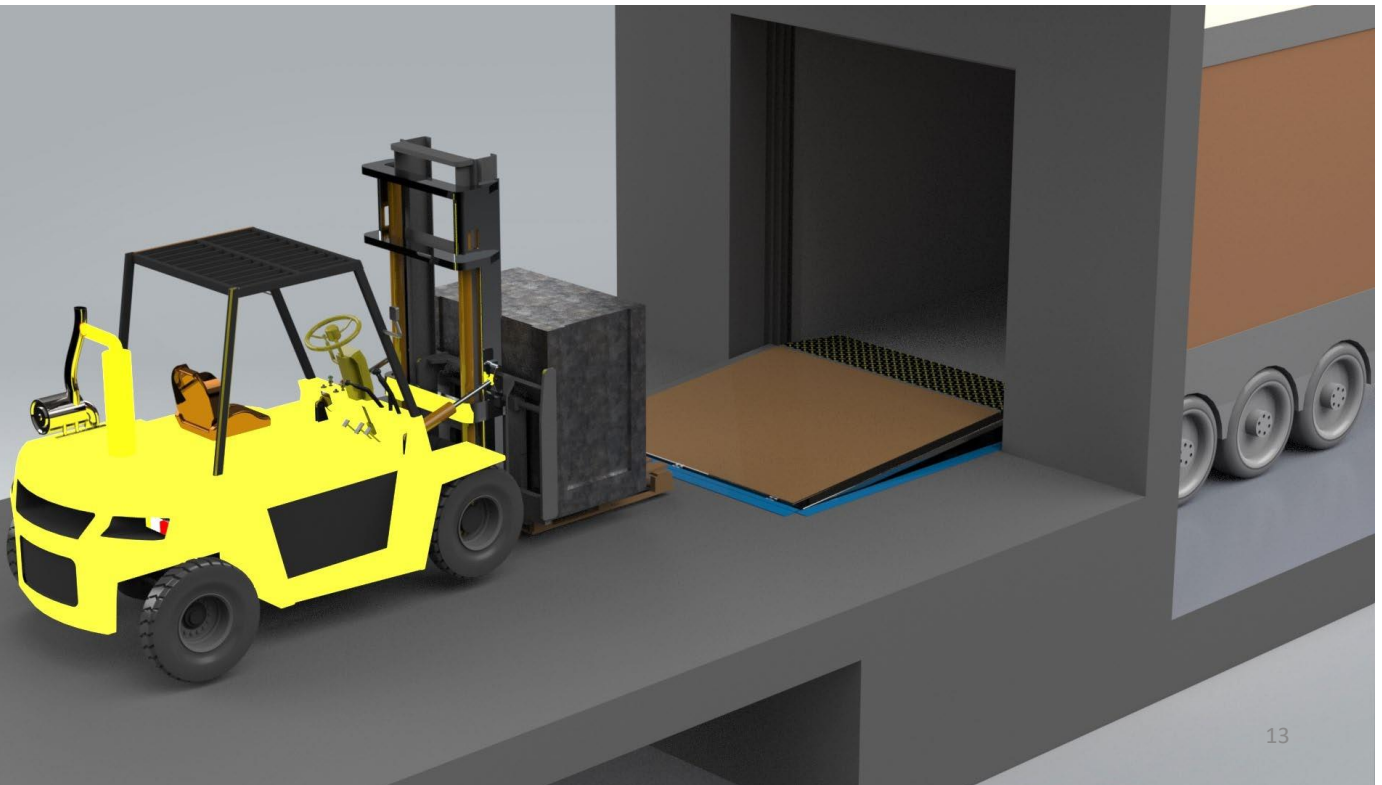
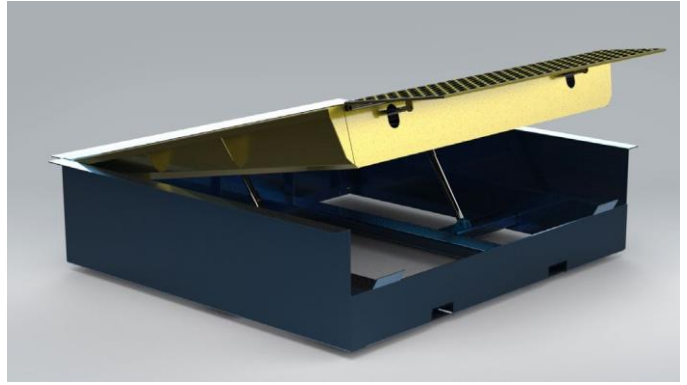
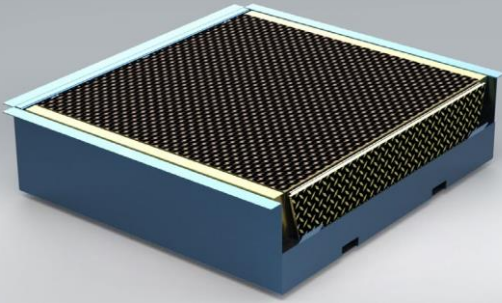
- Hem iç mekânda hem de dış ortam şartlarında rahatlıkla kullanılacak şekilde tasarım yapılı
- Yüksek dayanıklı çelik konstrüksiyon yapısıyla zorlu şartlara dayanıklı ve ergonomik ve şık dizayna sahiptir.
- Hidrolik yük platformlar çok katlı yapılarda ,ara katlara ,bodrum katına, garaja veya istenilen her kata hızlı verimli rahat ve güvenli taşıma sağlar
- Çukur kazılamayan yerlerde dahili rampa ile kolayca yükleme ve boşaltma yapılabilir.



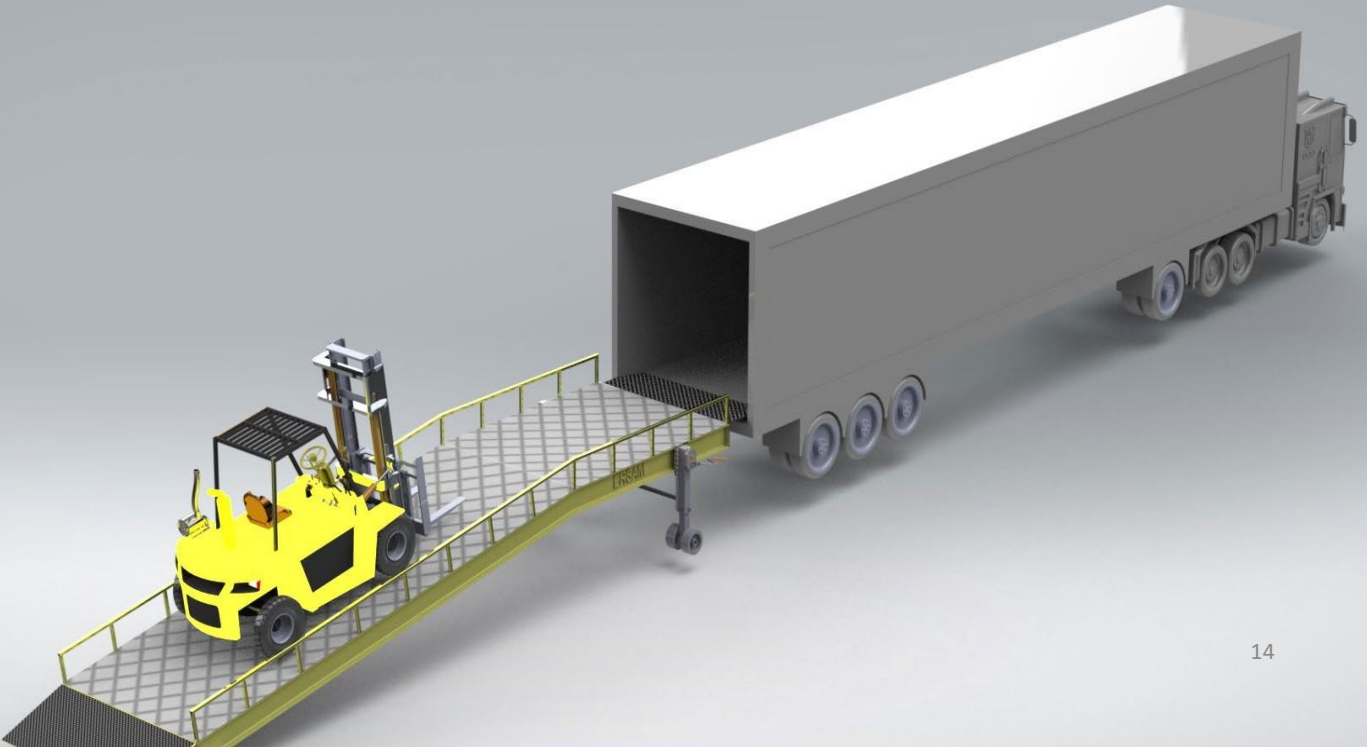
HİDROLİK YÜKLEME RAMPASI

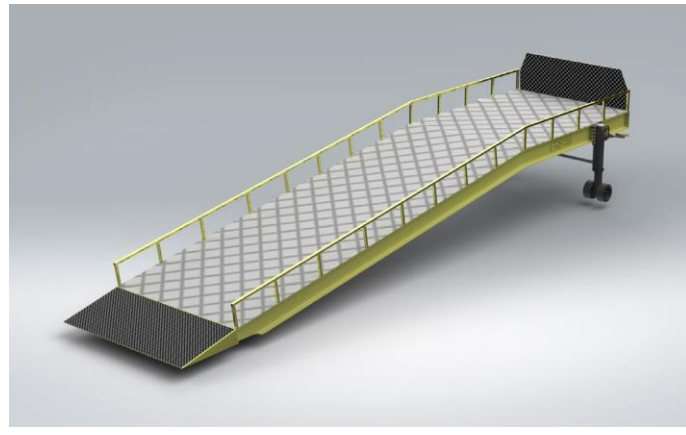
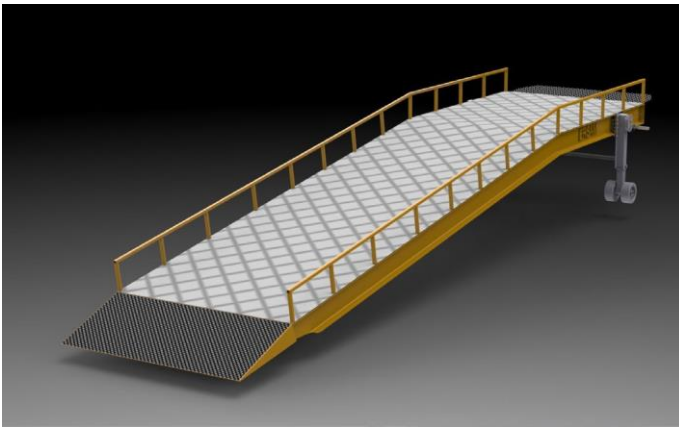


ÜRÜN ADI	HİDROLİK YÜKLEME RAMPASI
ÜRÜN KODU	EYR-6
YÜKLEME KAPASİTESİ	6 TON
FLAP GENİŞLİĞİ	500 mm
FLAP SAC KALINLIĞI	12-14 mm
KASA W X L X H	2330 X 2320 X 600 mm
PLATFORM GENİŞLİK	2300 mm
PLATFORM UZUNLUK	2500 mm
FLAP ÇALIŞMA ARALIĞI	+300 mm , -300 mm
HAREKET SİSTEMİ	ELEKTRO HİDROLİK
ÜRÜN AĞIRLIĞI	1250 KG
MOTOR GÜCÜ	1,1 KW -220 / 380 VAC



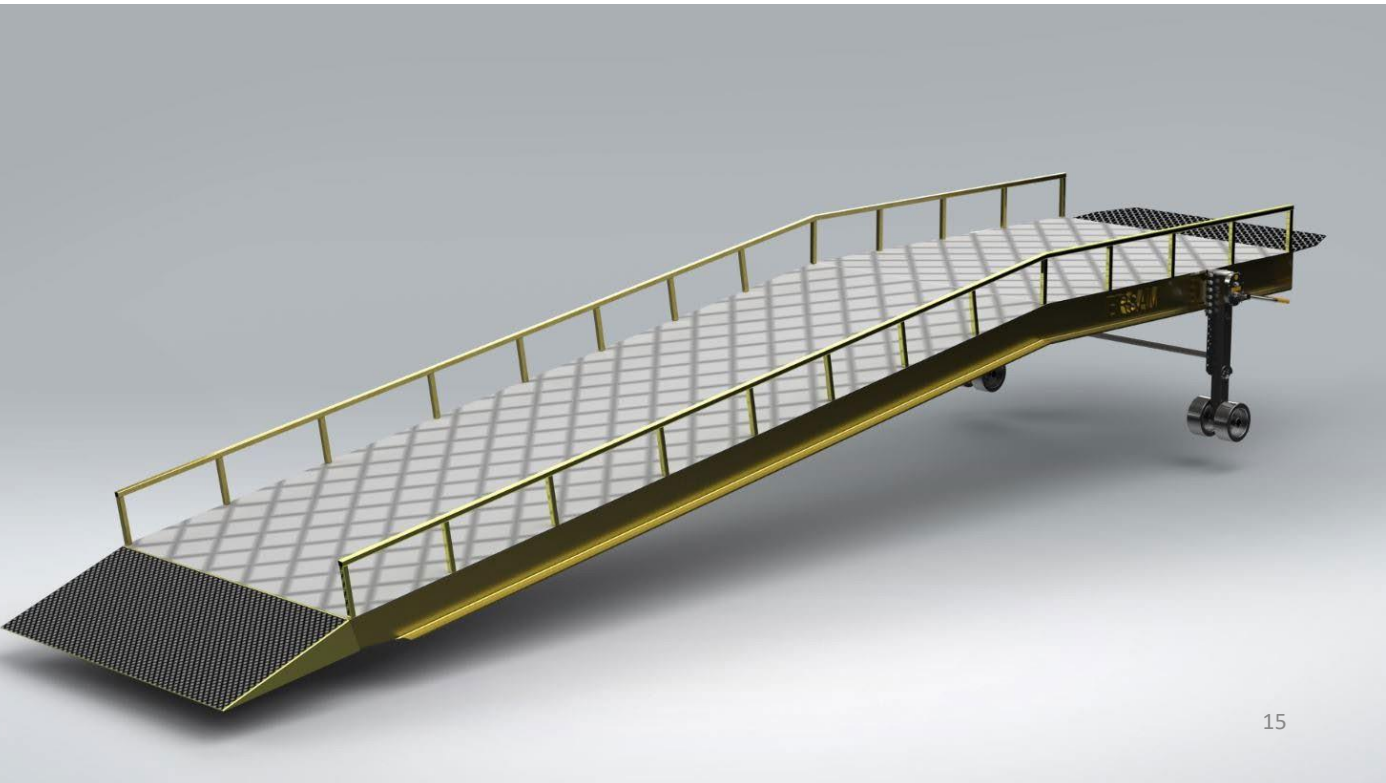
MOBİL YÜKLEME RAMPASI



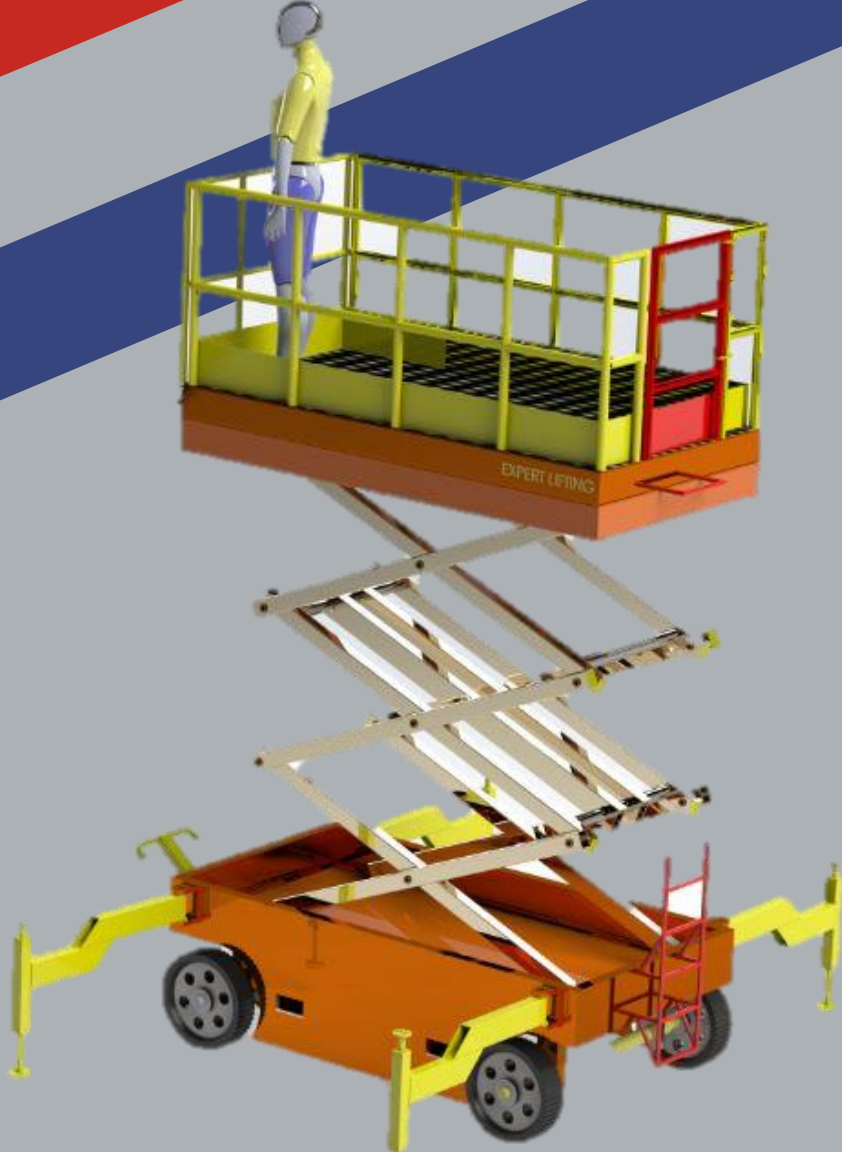


- Konteyner yükleme veya boşaltma yapmak için ihtiyaç duyulan yere forklift yardımıyla istenilen yere götürülerek kullanılır.
- İstenilen taşıma kapasitesine göre tasarım yapılabilir.
- Standart taşıma kapasitesi forklift ağırlığı dahil edilerek 8 ton ile 15 ton arasında yapılabilir.
- Platform üzerindeki kriko ile 100 cm ile 160 cm arasında yükseklik ayarı yapılabilir .
- Platform üzeri kaydırmaz zemin malzemesi kullanıldığı için forkliftlerin iniş çıkışında kaydırma yapmadan

- güvenle kullanılır
- Rampa kenarlarında standartlara uygun 35 cm yüksekliğinde koruyucu bariyer ile rampa kenarları sınırlandırılmıştır.
- Giriş rampası ve uç flap manuel hidrolik sistem ile kolay bir şekilde açılır kapanır .
- Rampa ön tarafından zincir ile konteyner şasesine bağlanarak kullanılır.
- Rampa genişliği 220 cm
- Toplam uzunluk 11 m
- Ön rampa kaldırılınca toplam uzunluk 8,5 m olarak taşınabilir.



PERSONEL YÜKSELTİCİ PLATFORM (MEN LİFT)



MODEL	PLATFORM ÖLÇÜSÜ+EK PLATFORM (mm)	KALDIRMA KAPASİTESİ (kg)	EK PLATFORM KAPASİTE (kg)	KALDIRMA YÜKSEKLİĞİ (mm)	ÇALIŞMA YÜKSEKLİĞİ (mm)	KAPALI YÜKSEKLİK (mm) Korkuluk hariç	ÜZERİNDE MAKSİMUM KULLANICI	ELEKTRİK
EPY-4	1700x750 +500	300	100	4000	6000	1000	2	220 / 380
EPY-6	2240x1100 +500	400	100	6000	8000	1250	2	220 / 380
EPY-8	2240x1100 +500	400	100	8000	10000	1450	2	220 / 380

- Çekme kolu ile manuel olarak ÇEKİLİP çalışma alanında konumlandırma
- Elektro-hidrolik tahrik sistemi ile kolay ve güvenli kullanım
- Manuel olarak sürmeli ilave platform uzantısı
- İhtiyaca göre özel ölçülerde tasarım ve imalat yapılabilir.
- Kullanım yerine göre 220 VAC motor veya 380 VAC motor kullanılabilir
- Kullanım süresince denge ayakları açılarak güvenli bir ortam sağlar.

KULLANIM YERLERİ

- Bina dış cephe bakımlarında
- Fabrika iç ve dış alan bakım ve tadilat işlerinde
- Sokak lambaları ve elektrik direkleri arıza bakım işlerinde
- Fuar alanlarında stand kurulum ve afiş, bayrak asma işlemlerinde
- Reklam tabelası takma ve sökme işlemlerinde



MOBİL ATÖLYE VİNCİ

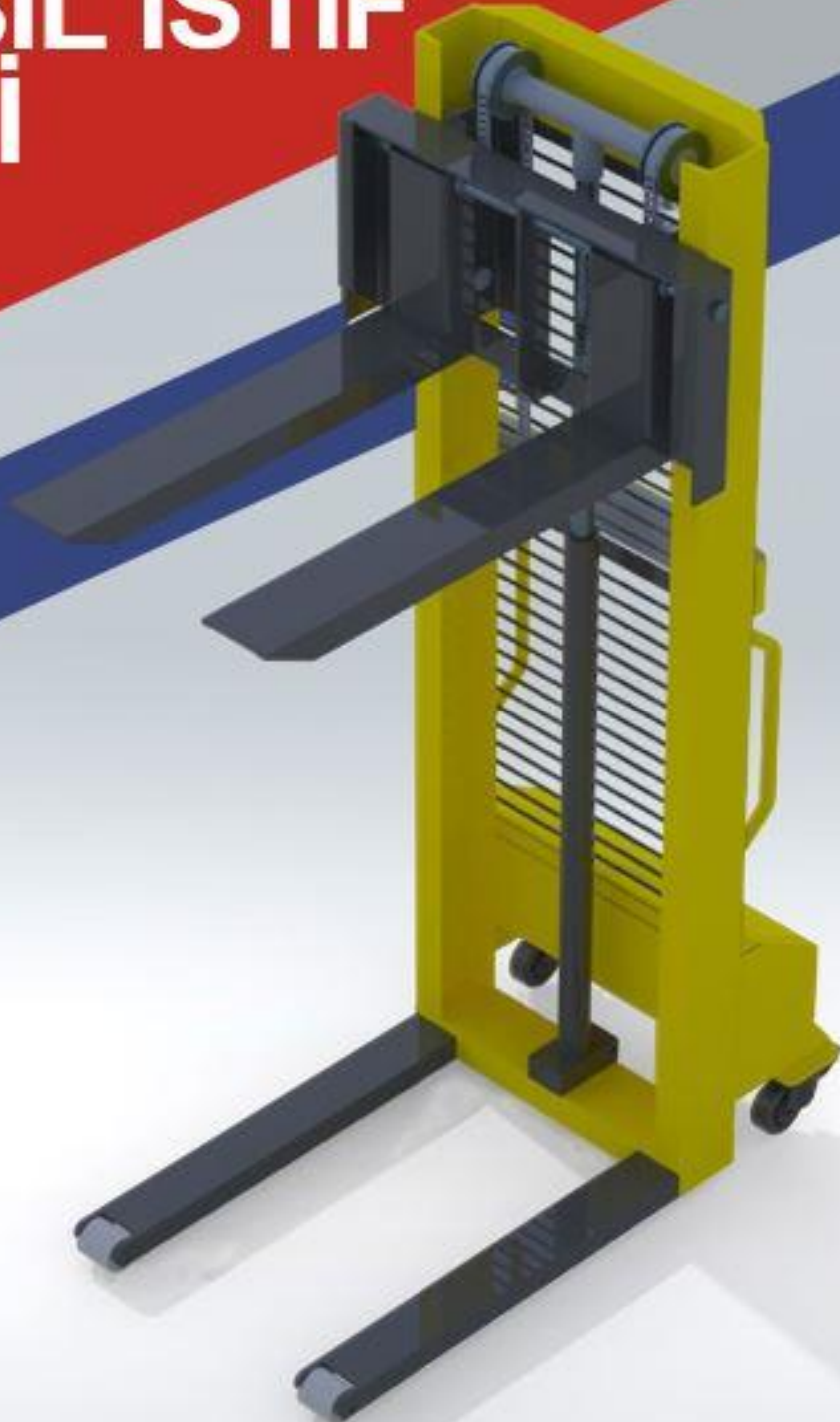


MODEL	ÜRÜN TANIMI	KALDIRMA KAPASİTESİ (KG)	BOYUTLAR E X B X Y (cm)	KALDIRM YÜKSEKLİĞİ (cm)	AĞIRLIK (Kg)
EMAV-H	MOBİL HİDROLİK ATÖLYE VİNCİ	1000	110 X 140 X 160	180	150
EMAV-2H	MOBİL HİDROLİK ATÖLYE VİNCİ	2000	130 X 200 X 170	210	190
EMAV-K	MOBİL ÇELİK HALATLI KOLLU ATÖLYE VİNCİ	1000	110 X 140 X 160	180	170

- İmalat sanayisinde ve araç servis bakım yerlerinde yaygın kullanılan taşınabilir hidrolik vinçtir.
- 1 ve 2 ton kaldırma kapasiteli olarak imal edilebilir
- Manuel hidrolik pompalı veya çelik halatlı kollu el vinci takılabilir
- Hidrolik piston honlanmış boru ve piston mili krom kaplıdır
- Sabit ve oynar tekerlekleriyle kolaylıkla taşınabilir
- Katlanabilir yapısıyla kullanılmadığı durumlarda yer işgal etmez



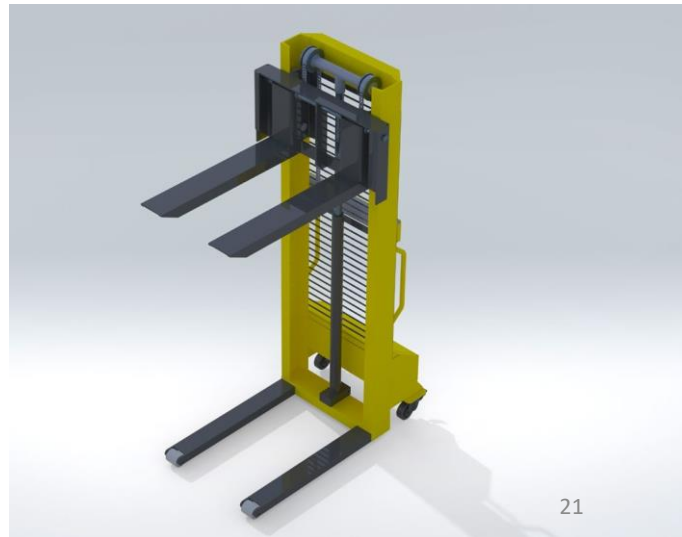
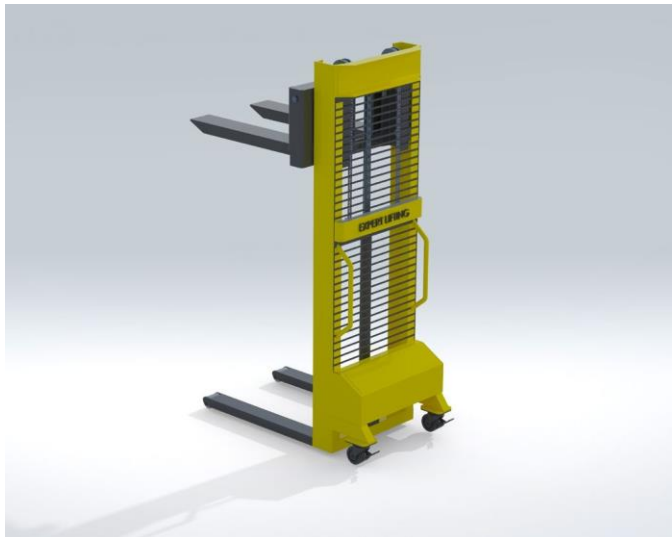
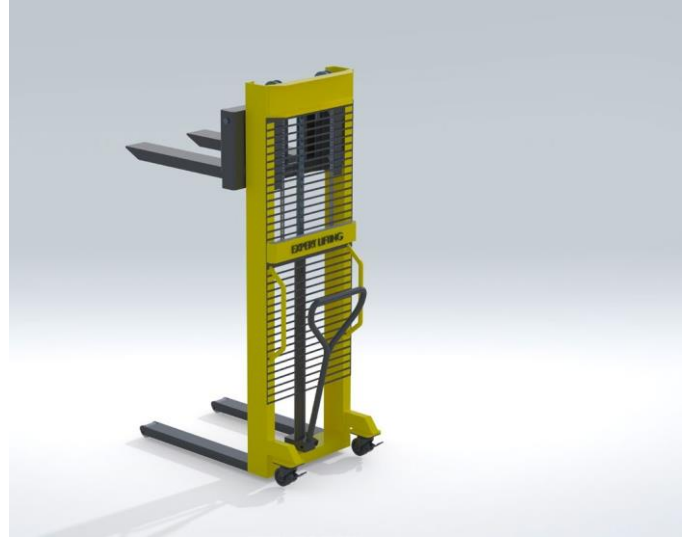
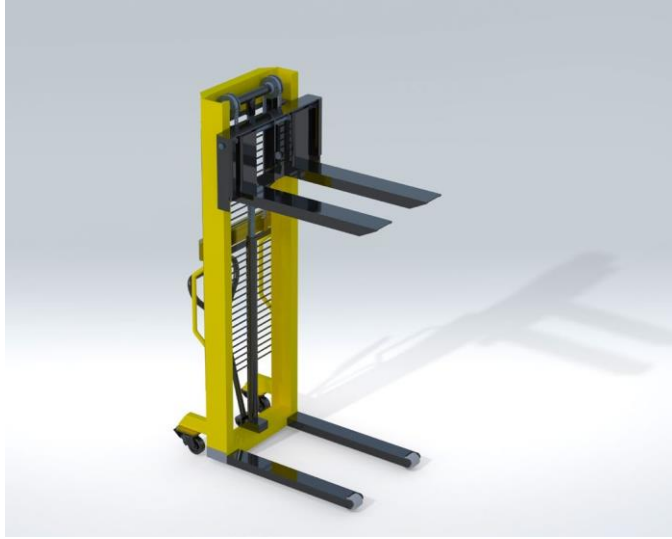
MANUEL VE ELEKTRİKLİ MOBİL İSTİF LİFTİ



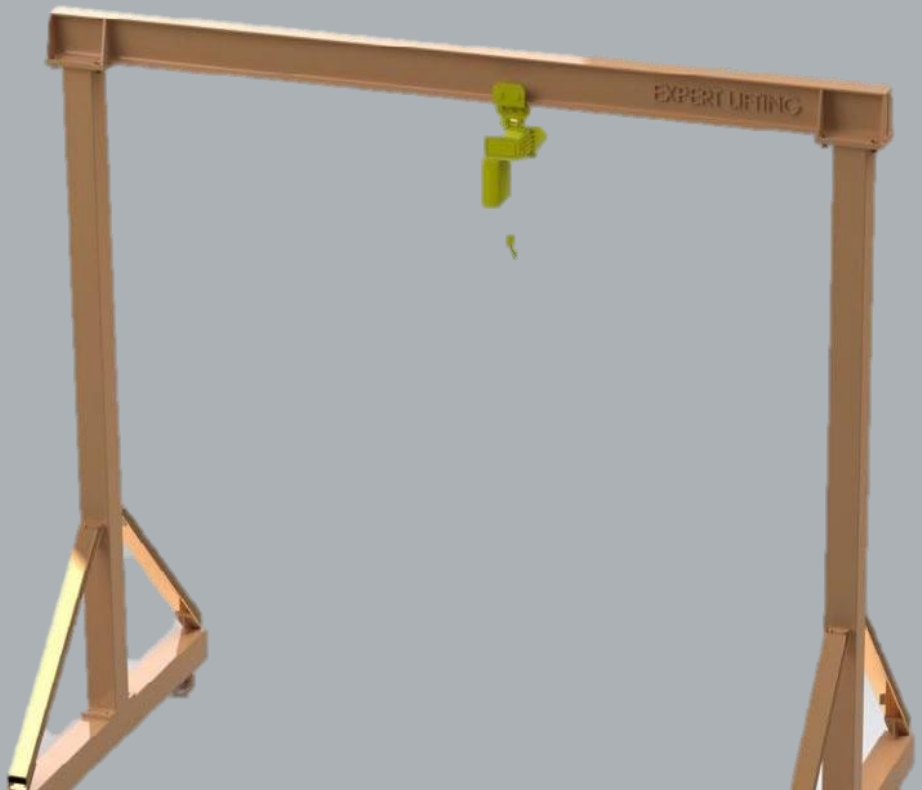
MAKİNE TÜRÜ	MODEL	KULLANIM TÜRÜ	KALDIRMA KAPASİTESİ	KALDIRMA YÜKSEKLİĞİ (mm)	MAKİNE BOYUTLARI (W X L X H)	ÇATAL BOYUTLARI (W X L X H)	MAKİNE AĞIRLIĞI (KG)	MOTOR (KW)
MANUEL İSTİF MAKİNESİ	MİS.1.0	MANUEL KALDIRMA	MAX.1000 KG	1700	650 X 1550 X 2100	140 X 1100 X 60	285	MANUEL
ELEKTRİK İSTİF MAKİNESİ	MİS-E 1.5	ELEKTRİK KALDIRMA	MAX.1500 KG	1700	650 X 1550 X 2100	140 X 1100 X 60	335	1,5 220 VAC

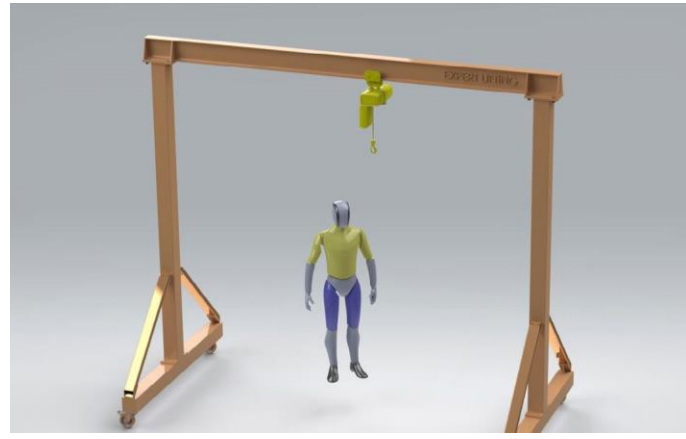
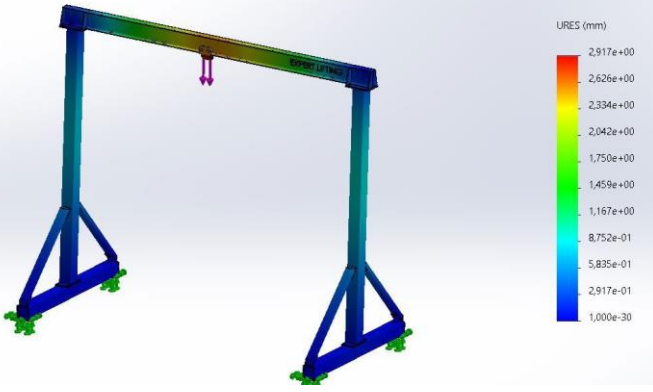
- Mobil istif makineleri paketlenmiş ürünlerin araca yüklenmesi , boşaltılması veya bir yerden başka bir yere taşınmasında
- kullanılan hem ekonomik hem de ergonomik kullanım kolaylığı olan makinelerdir.

- Manuel kollu hidrolik silindirli ve elektrikli kaldırma sistemli türleri vardır.
- 220 VAC ile çalıştırılarak yükleri kolayca güvenle kaldırılır.



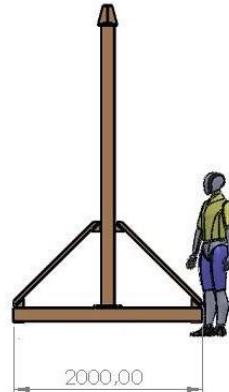
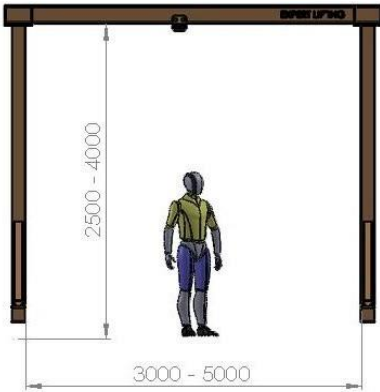
MOBİL KÖPRÜLÜ VİNÇ



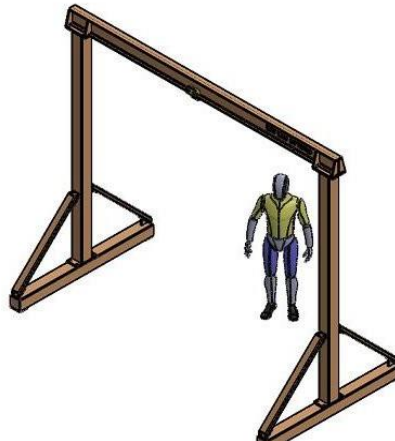
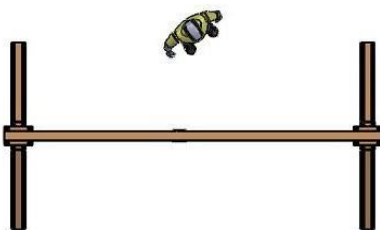


- Hareketli portal vinç EMKV-2.0, hızlı ve kolay vinç kurulumu ve demontajı gereken yerlerde dönüşümlü olarak çalıştırılabilir.
- İmalat sanayi , atölyeler ve inşaat sektöründe yaygın olarak kullanılan ergonomik ürünlerdir. EMKV 2.0 kullanarak 2000 kg a kadar yükleri zahmetsizce kaldırabilir, taşıyabilir ve hareket ettirebilirsiniz.
- Vinç üzerine manuel veya elektrikli

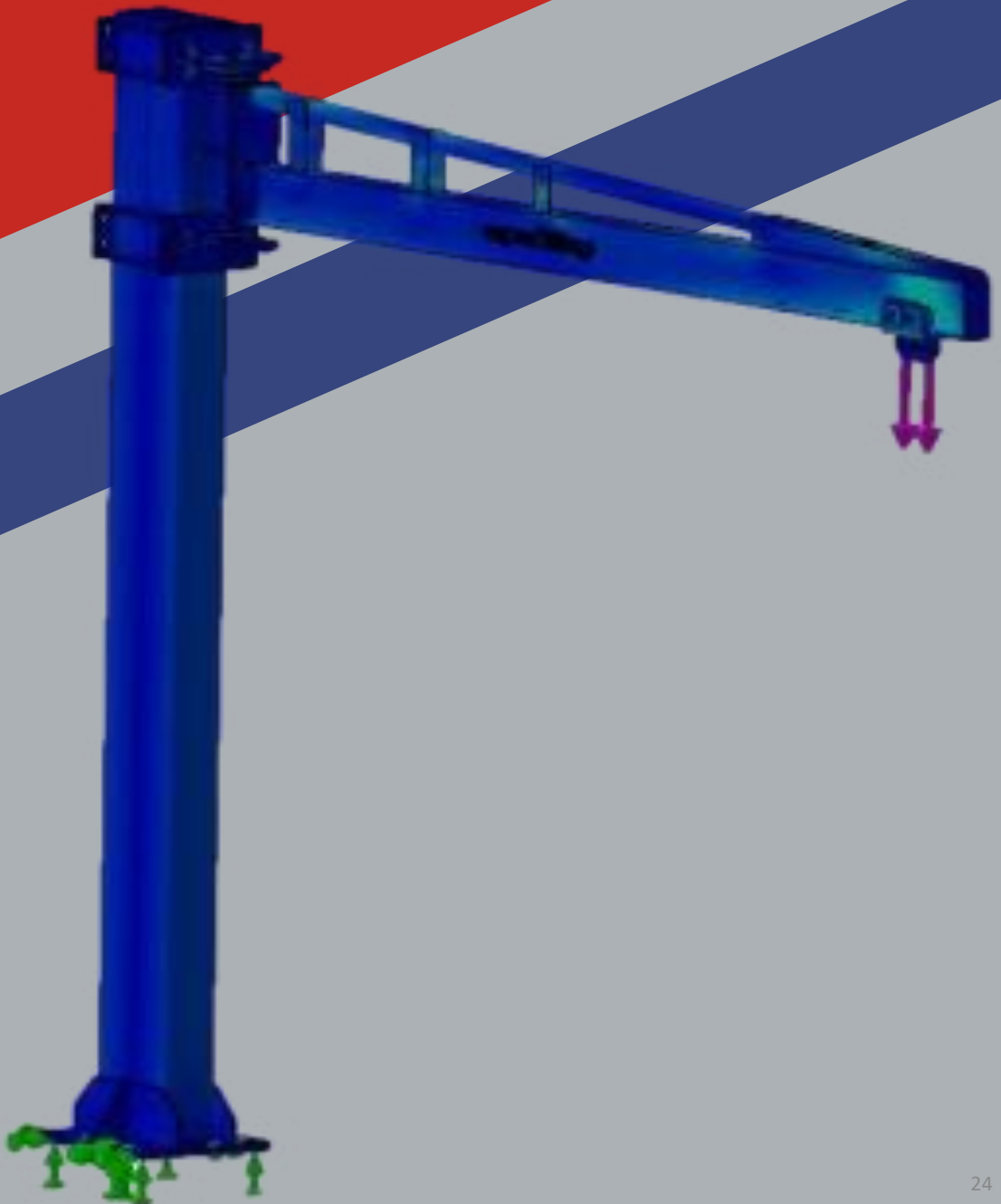
- vinç takılarak kullanılabilir..
- Montaj için ne delme ne de alet gerekmez; tüm bağlantılar geçmeli tasarımdadır. Bu mobil atölye vinci hızlı ve kolay bir şekilde demonte edilebildiğinden, iç veya dış mekanlarda montaj işlemleri için idealdir.
- körü açıklığı ve kolon yüksekliği ihtiyaca göre tasarlanabilir.
- İstenilen kapasite ve boyutlar için özel tasarım ve imalat yapılabilir.

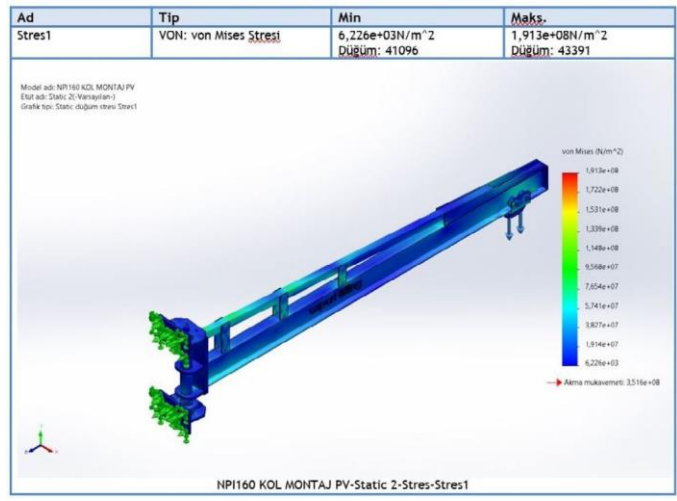
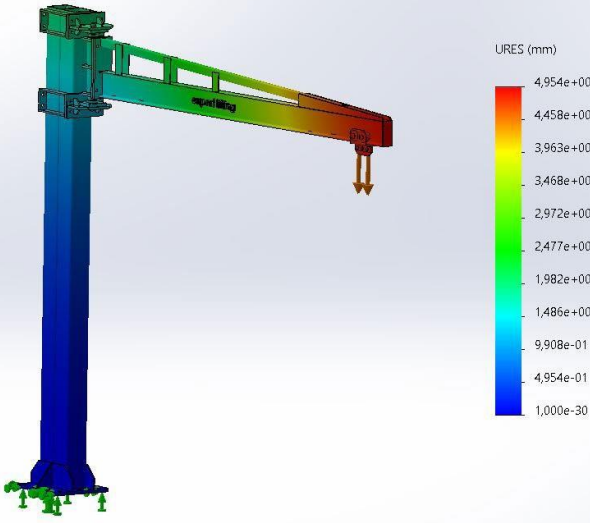


ÜRÜN ADI: MOBİL KÖPRÜLÜ VİNÇ
 ÜRÜN KODU:EMKV-2
 KAPASİTE: 500 KG - 2000 KG
 STANDART:EN 15011



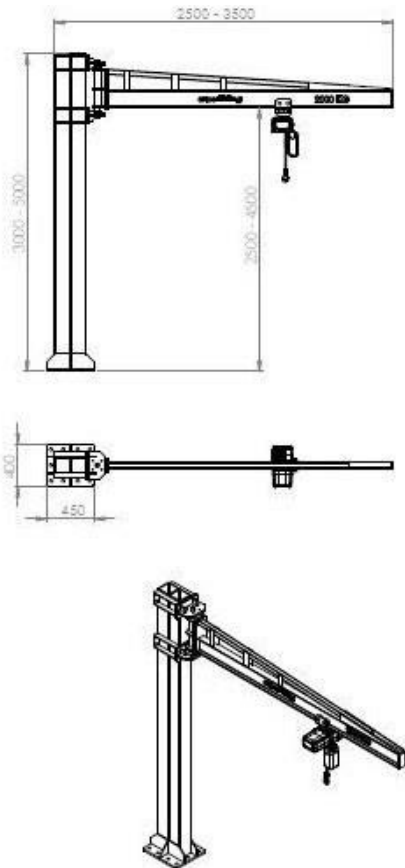
PERGEL LIFT



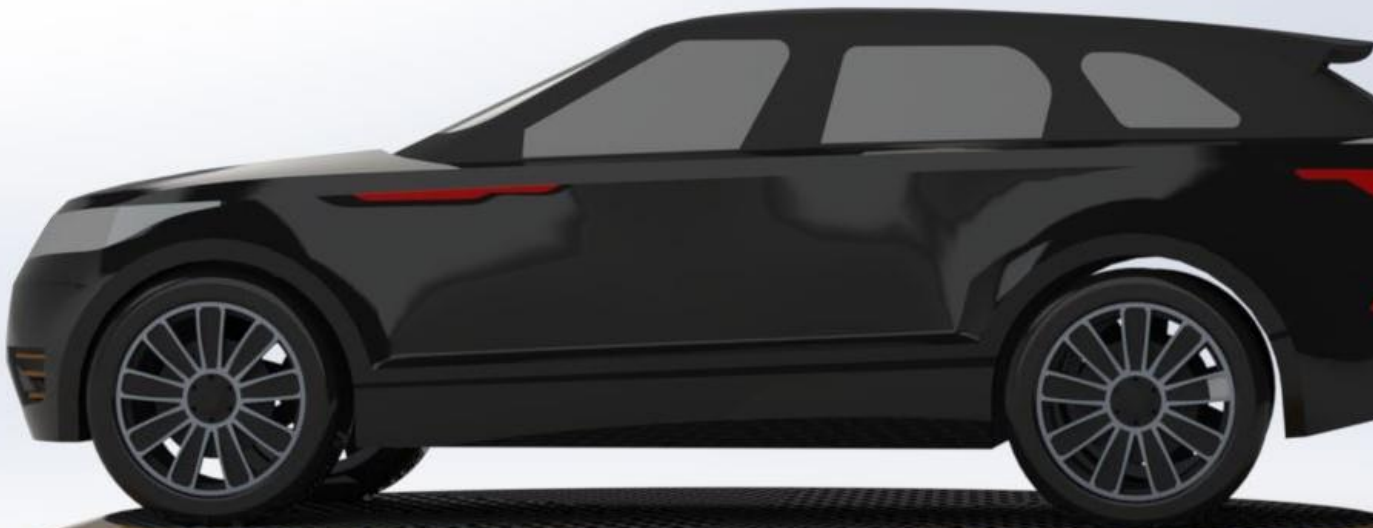


- 360 derece dönme kabiliyeti ile tüm imalat sanayi ve depolama işlemlerinde kullanım imkanı
- kaldırma kapasitesi :5kg
- Manuel veya elektrikli vinç sistemi takılabilme
- 3 eksende hareket edebilme imkanı ile ergonomik kullanım imkanı sağlar
- kolon boyu 3000 mm -5000 mm

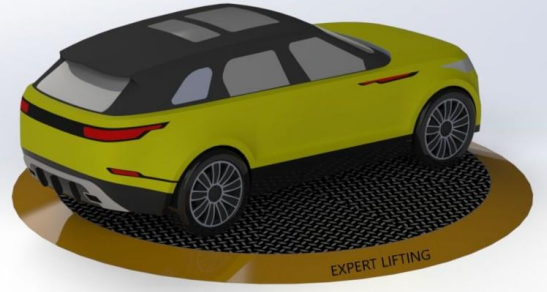
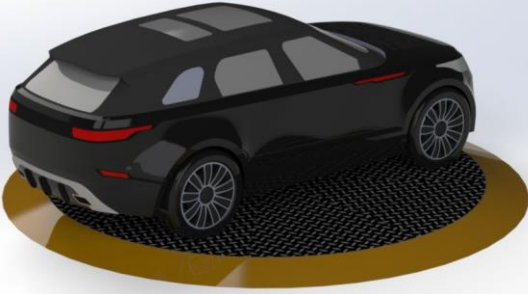
- Pergel kol alt yüksekliği 2500 mm - 4500 mm
- pergel kol uzunluğu 2500 mm - 3500 mm
- İhtiyaca uygun özel tasarım yapılabilir.
- Üzerine takılacak vinç kapasitesine göre fiyat değişikliği olacaktır.



DÖNER ARAÇ PLATFORMU



EXPERT LIFTING



- Arac manevra alanını yetersiz olduğu yerlerde döner araç platformu turn table ile istenilen açıda aracın dönüşüne imkan verir
- Döner araç platformu makine emniyet yönetmeliğine uygun olarak üretilir.
- Tasarım ve üretim %100 yerli olarak yapılmaktadır.

- İstenilen kapasite ve boyutlarda imal edilebilir. döner araç platformu ce belgelidir.
- Araç içinden inmeden uzaktan kumanda sistemi le kolay ve ergonomik kullanımı vardır.
- Platform çapı 4180-4500 mm
- Platform yüksekliği :12-30 cm
- Dönüş hızı:5 sn / 90 derece



DÖRT KOLONLU ARAÇ PLATFORMU

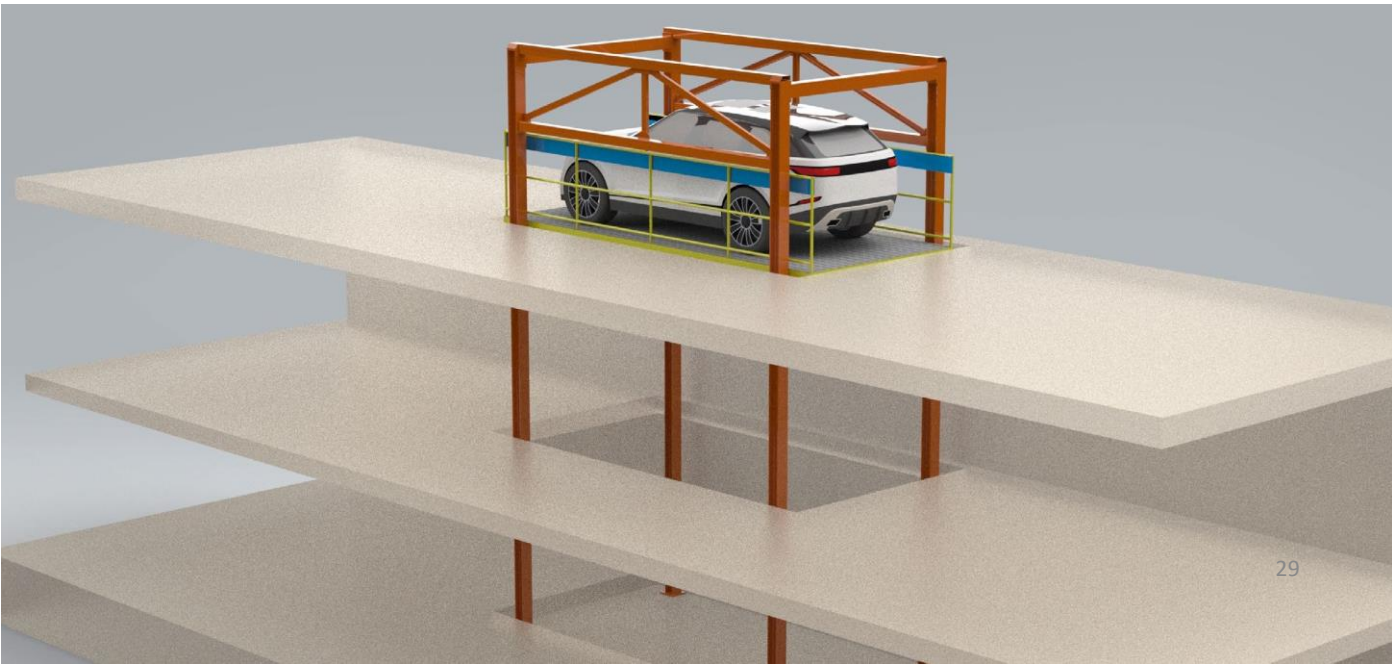


MODEL	KAPASİTE (Kg)	PLATFORM ÖLÇÜLERİ (mm)	ÇUKUR ÖLÇÜLERİ (mm)	SEYİR MESAFESİ (mm)	HAREKET HIZI MAX. (cm/sn)	MOTOR (Kw)
EKAP-3	3000	2500 X 5500	2600 X 5600	<6000	15	4
EKAP-5	5000	3000 X 6000	3100 X 6100	<6000	15	5,5
EKAP-7	7000	3200 X 7500	3300 X 7600	<4500	15	5,5

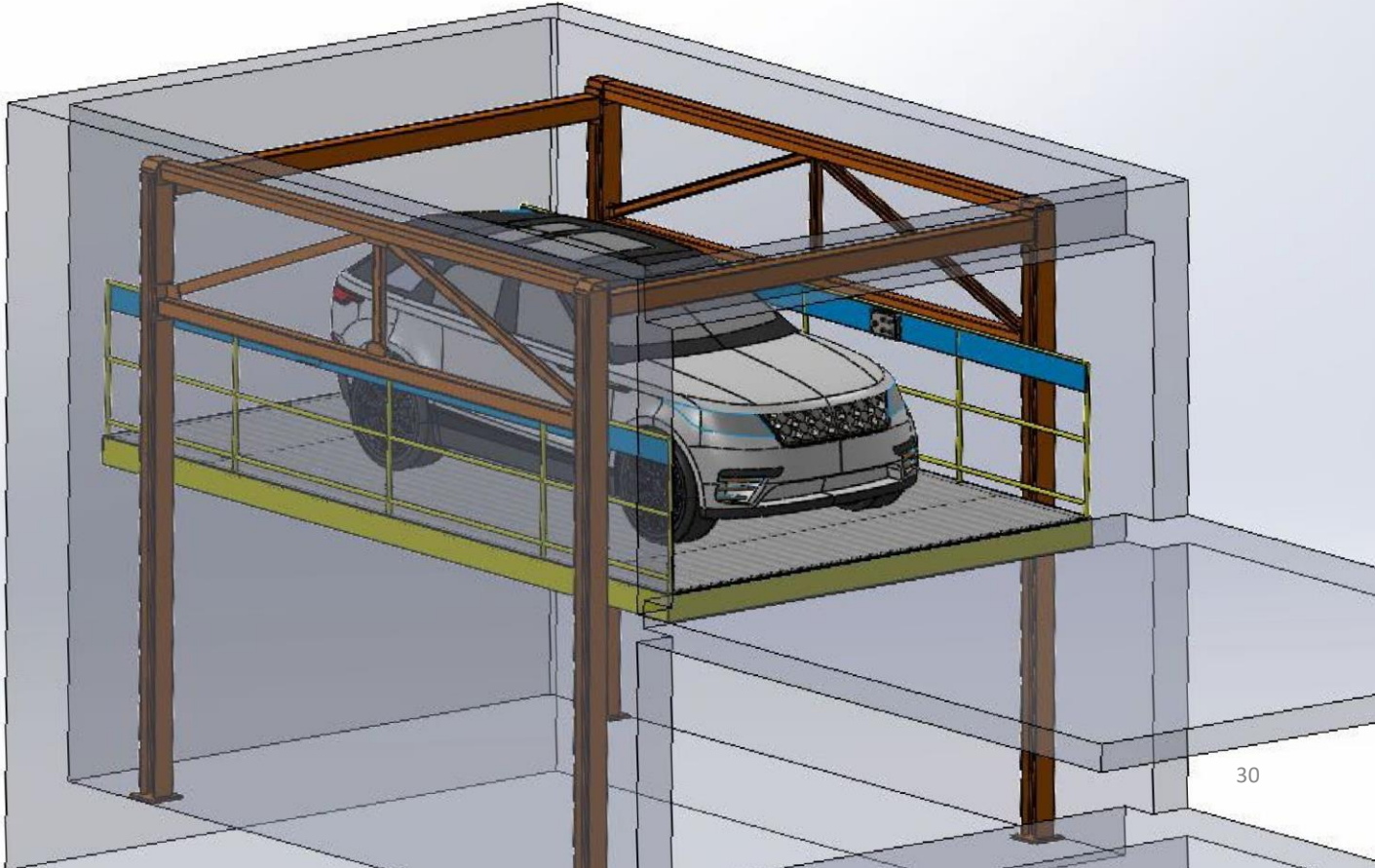
- Araçları katlar arasında güvenli ve ekonomik taşıma yapar
- Dört kolonlu çelik yapısı ile stabil güvenli yapı
- Minimum platform yüksekliği ile çukur gerektirmeyen tasarım
- Hem dış ortamda hem de iç ortamda kullanım imkanı
- Çevresel tel kafes veya cam kaplama ile şık tasarım
- Müşteri ihtiyaçlarına göre özel tasarım imkanı
- Hidrolik çalışma sistemi ile uzun ömürlü masrafsız kullanım
- Bilgisayarlı analiz yöntemiyle tasarımda kalite optimizasyonu
- 24 VDC kumanda kontrol ünitesi
- Asansör tipi buton paneli ile kolay

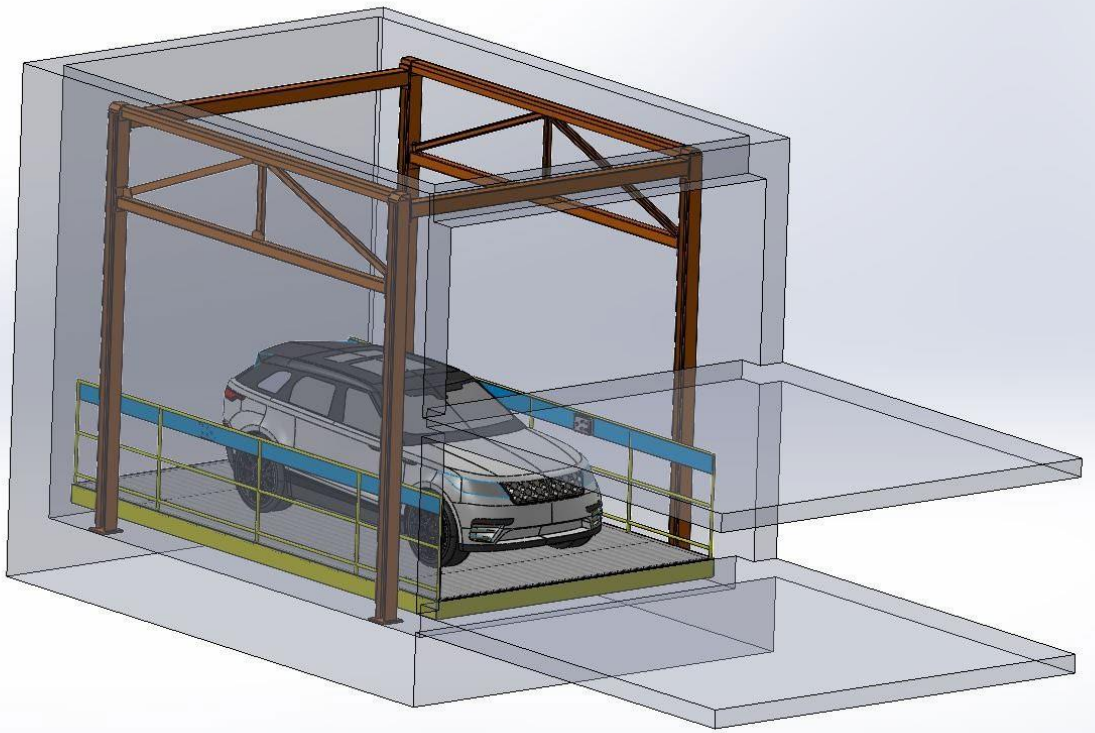
kullanım

- Hidrolik sistemde hortum patlama valfi ile extra güvenlik
- Platform üzerindeki elektronik sensörler ile araç taşma uyarı sistemi
- Elektrik sisteminde IP 54 koruma sınıfı ile güvenlik
- EN 1570-1 Avrupa standartlarına göre üretim
- Opsiyonel olarak giriş – çıkış sarmal kapılı kabin uygulaması
- Opsiyonel olarak platform üzerine döner tabla uygulaması
- Opsiyonel olarak katlarda mekanik kilit sistemi
- Hidrolik ünite üzerinde aşırı yük by-pass valfi



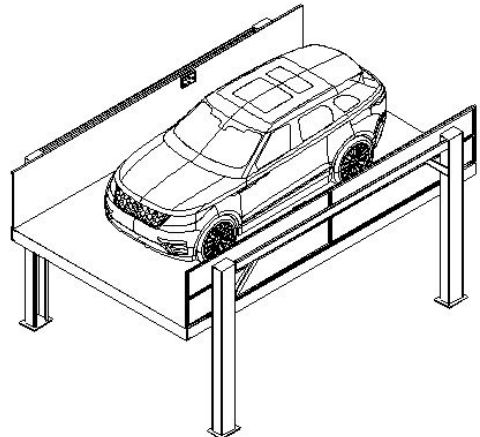
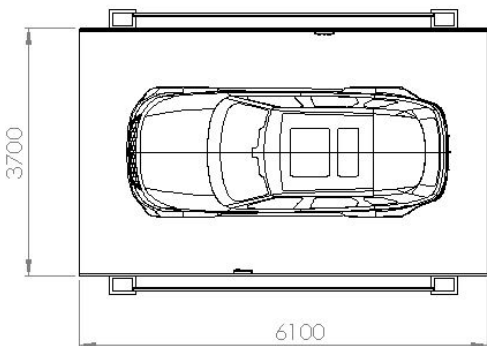
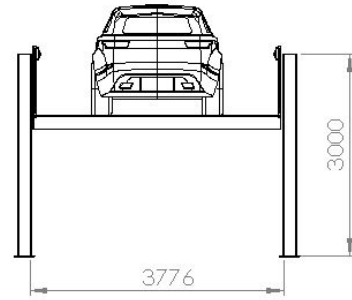
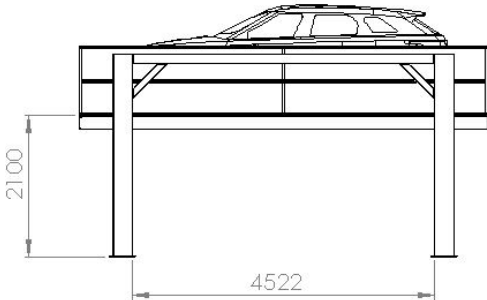
4 KOLONLU ARAÇ PLATFORMU (PLATFORMDAN KUMANDALI)



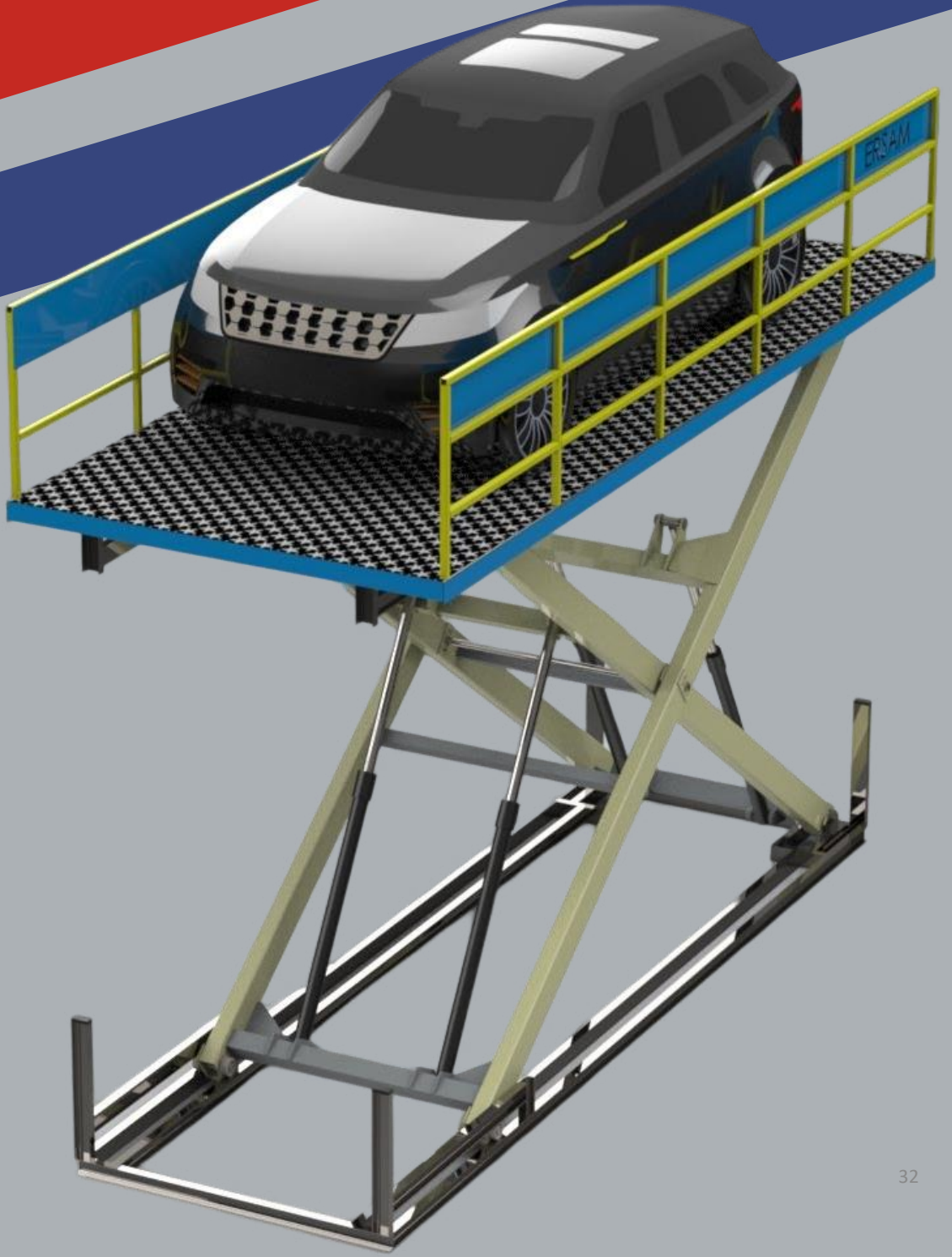


- platform boyu:5200-5800 mm
- platform genişli iç net:2500-3000 mm
- seyir mesafesi:max.2100 mm

- taşıma kapasitesi:3000 kg
- kolon boyu :3000 mm
- durak sayısı: 2
- tahrik sistemi:hidrolik
- elektrik : 2,2 kw 380 vac



HİDROLİK MAKASLI ARAÇ PLATFORMU

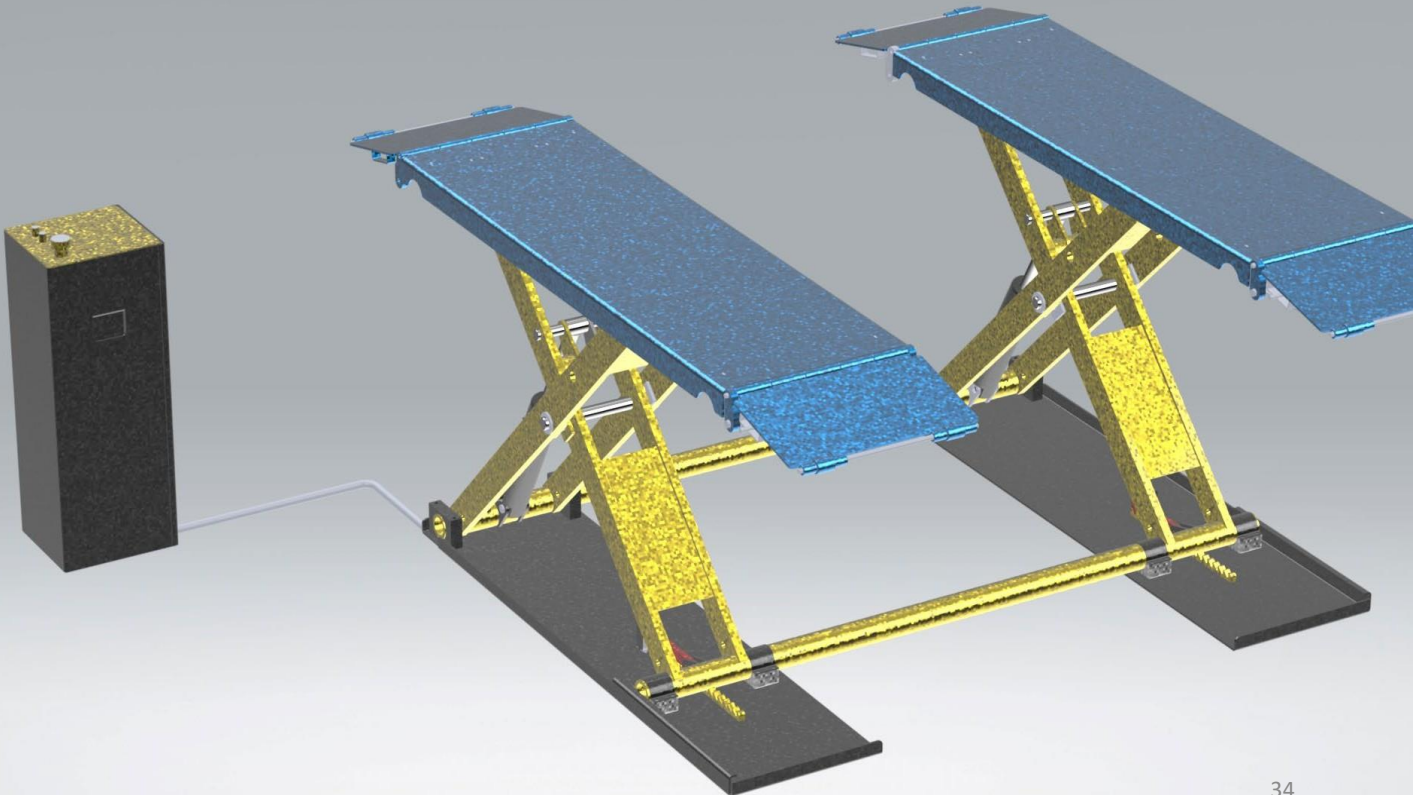


MODEL	KAPASİTE (Kg)	PLATFORM ÖLÇÜLERİ (mm)	ÇUKUR ÖLÇÜLERİ (mm)	SEYİR MESAFESİ (mm)	HAREKET HIZI MAX. (cm/sn)	MOTOR (Kw)
EMAP-3	3000	2500 X 5000	2600 X 5100	<3500	15	5,5
EMAP-5	5000	2500 X 6000	2600 X 6100	<4000	15	5,5
EMAP-8	8000	2500 X 7500	2600 X 7100	<5200	15	7,5

- Araçları katlar arasında güvenli ve ekonomik taşıma yapar
- Müşteri ihtiyaçlarına göre özel tasarım imkanı
- Hidrolik çalışma sistemi ile uzun ömürlü masrafsız kullanım
- Bilgisayarlı analiz yöntemiyle tasarımda kalite optimizasyonu
- 24 VDC kumanda kontrol ünitesi
- Asansör tipi buton paneli ile kolay kullanım
- Hidrolik sistemde hortum patlama valfi ile extra güvenlik
- Platform üzerindeki elektronik sensörler ile araç taşıma uyarı sistemi
- Elektrik sisteminde IP 54 koruma sınıfı ile güvenlik
- EN 1570-1 Avrupa standartlarına göre üretim
- Opsiyonel olarak giriş - çıkış sarmal kapılı kabin uygulaması
- Opsiyonel olarak platform üzerine döner tabla uygulaması
- Opsiyonel olarak katlarda mekanik kilit sistemi
- Hidrolik ünite üzerinde aşırı yük by-pass valfi



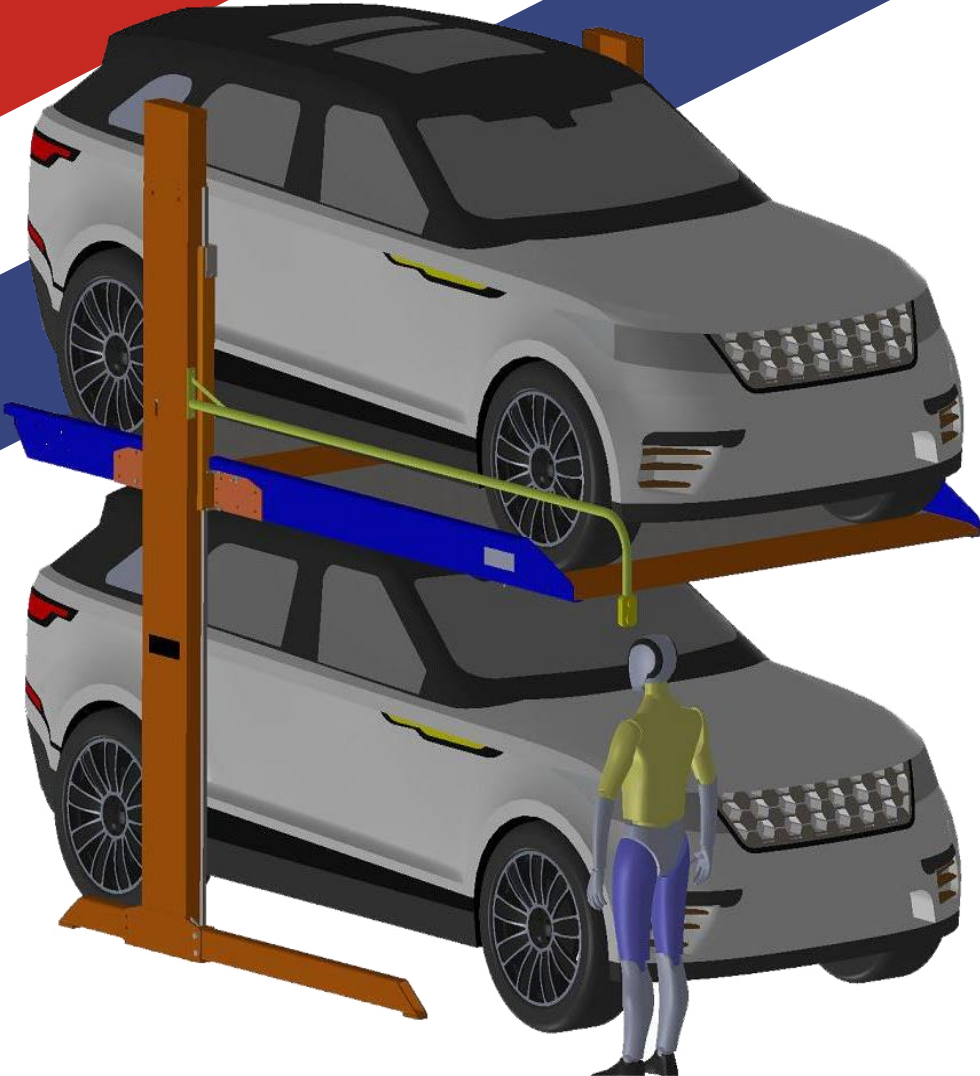
HİDROLİK RESEPSİYON LİFTİ

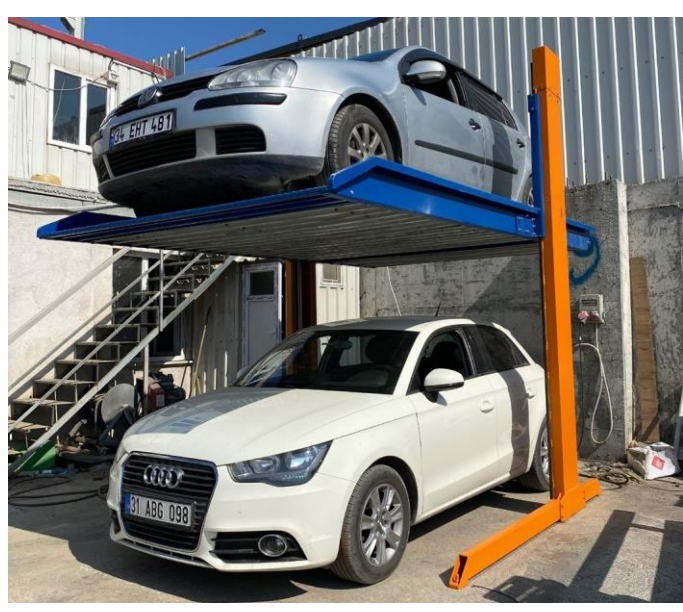


ÜRÜN ADI	HİDROLİK RESEPSİYON LİFTİ
ÜRÜN KODU	ERL-3
MAX.KALDIRMA KAPASİTESİ	3 TON
ÇALIŞMA SİSTEMİ	ELEKTRO HİDROLİK
KİLİT SİSTEMİ	ELEKROMANYETİK VEYA PNOMATİK
KAPALI DURUMDA YÜKSEKLİK	110 mm
AÇIK DURUMDA MAX.YÜKSEKLİK	1000 mm
ÜRÜN ÖLÇÜLERİ	1845 X 1950 X 110 mm
ÜRÜN AĞIRLIĞI	400 KG
MOTOR / ELEKTRİK	2,2 KW – 220/ 380 VAC



2 KATLI MEKANİK OTOPARK SİSTEMİ



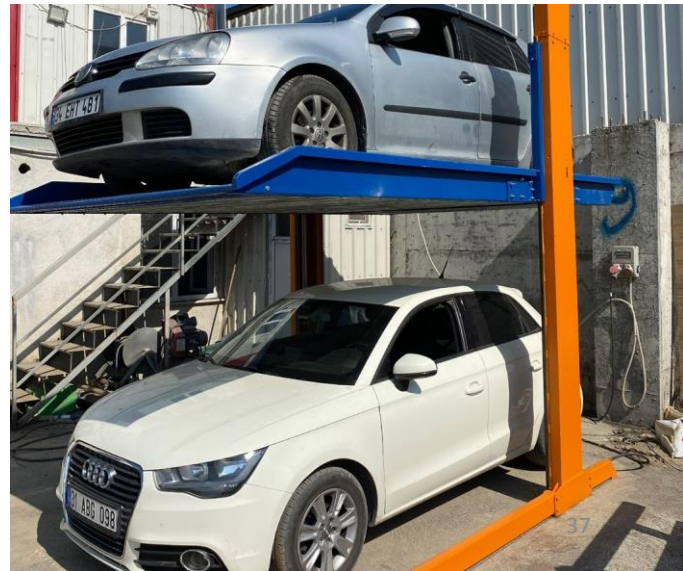
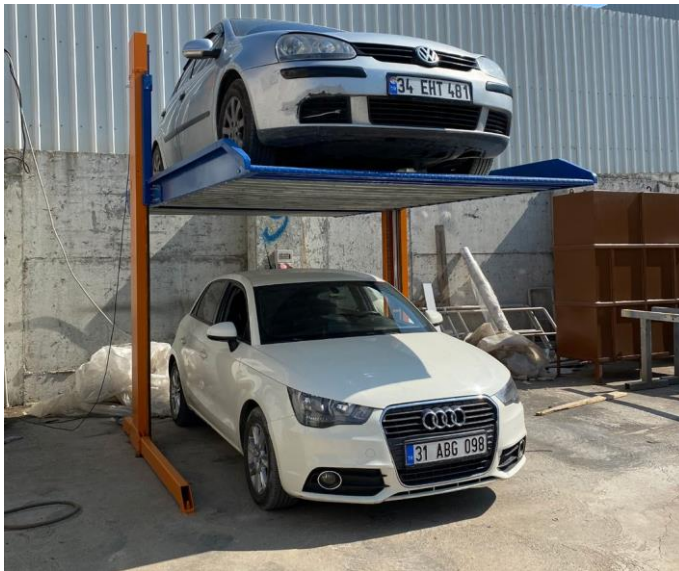


- Expert lifting 2pl3t
- 2 katlı mekanik otopark sistemi
- %100 yerli imalat 7/24 teknik destek
- 1 araçlık park yerine 2 araç parkettirme imkanı sağlar
- hesap analizleri ve testleri yapılmış çelik sistem sistem
- Elektrohidrolik kaldırma sistemiyle uzun süreli sorunsuz kullanım
- 3 ton kaldırma kapasitesi
- Hidrolik ,elektrik ve mekanik kilit sistemi ile çoklu güvenlik adaptasyonu
- Dış ortam için sıcak daldırma galvaniz kaplama uygulaması
- İç ortamlarda elektrostatik

Toz boyama uygulaması

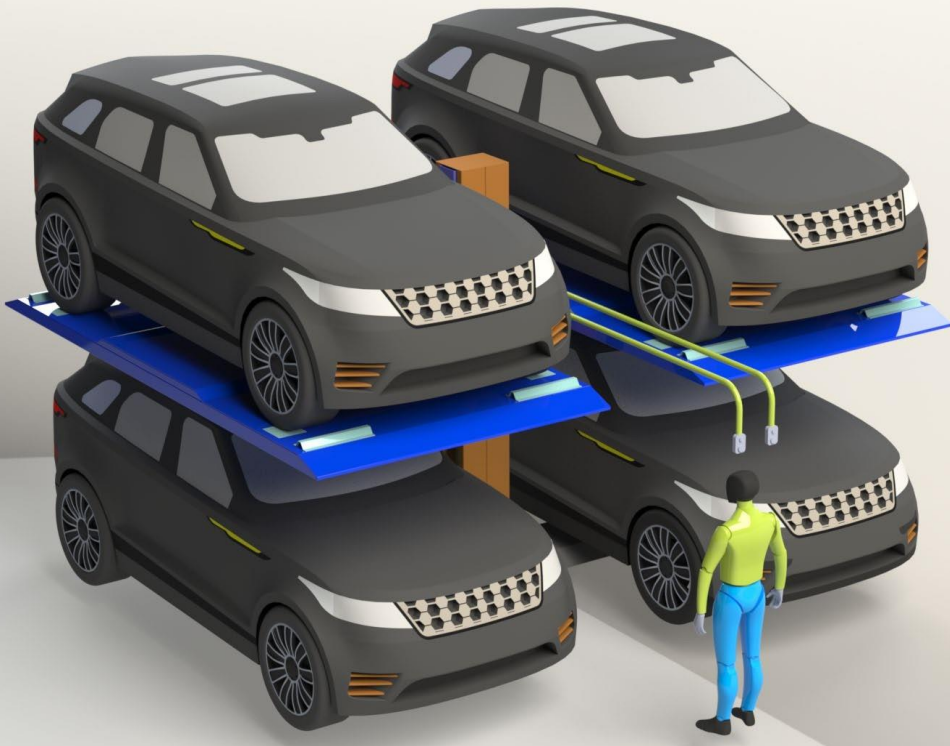
Müşteri ihtiyacına göre,platform iç net genişlik platform alt yükseklik ölçüleri değiştirilebilir.

- %100 yerli tasarım ve üretim
- Teleskopik hidrolik piston ile zincirsiz doğrudan kaldırma
- Opsiyonel olarak altta araç vart sensörü ile extra güvenlik
- Kullanıcıya özel anahtar ile yetkisiz kullanımları engelleme
- En 14010:2004 avrupa standardına uygun tasarım ve imalat



TEK KOLONLU 4 ARAC KAPASİTELİ OTOPARK SİSTEMİ

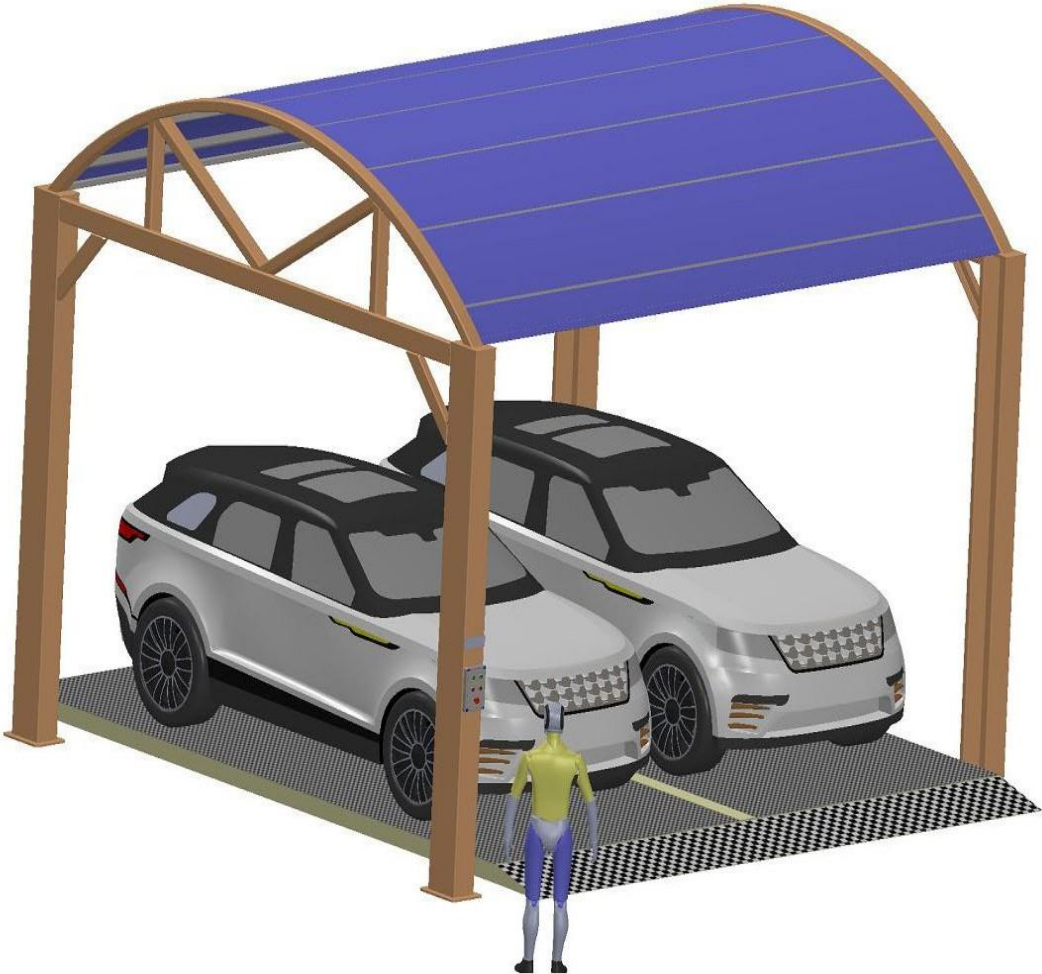


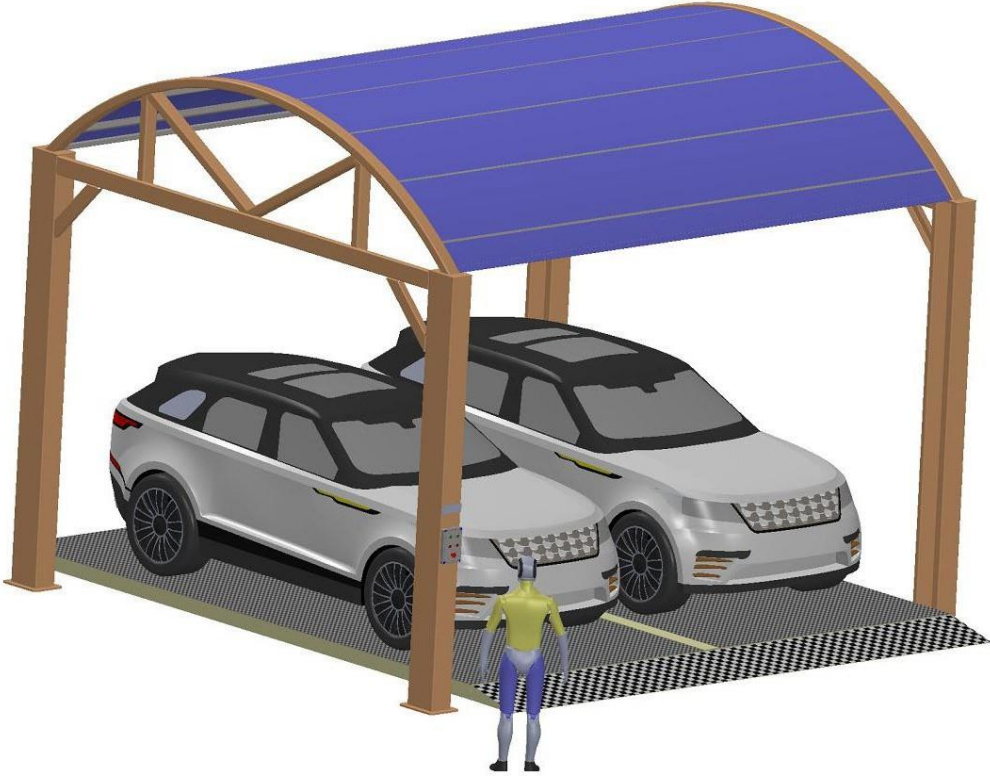


- Sertifikalı hidrolik silindirler
- Sertifikalı hidrolik güç ünitesi
- Bilgisayar ortamında yapılmış Mukavemet analizi
- 3 kademeli emniyet sistemi ile yıllarca güvenli sorunsuz kullanım
- Hem suv hemde sedan araçlar için farklı çözüm alternatifi
- Yek kolonlu 4 araç kapasiteli elektrohidrolik otopark sistemi
- %100 yerli tasarım ve üretim
- 7/24 teknik servis desteği
- ts en 14010 standardına uygun tasarım ve imalat kalitesi
- Tek kolonda toplam 4 araç kapasitesi
- Yüksek kalitede çelik malzeme kullanımı (st37-st 52)



4 KOLONLU OTOPARK SİSTEMİ

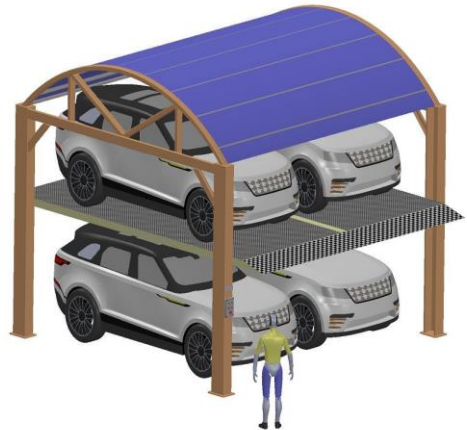
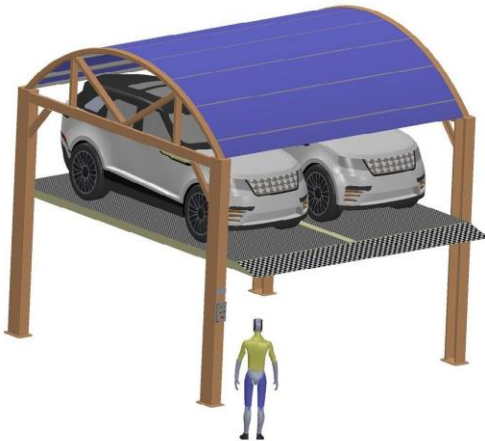




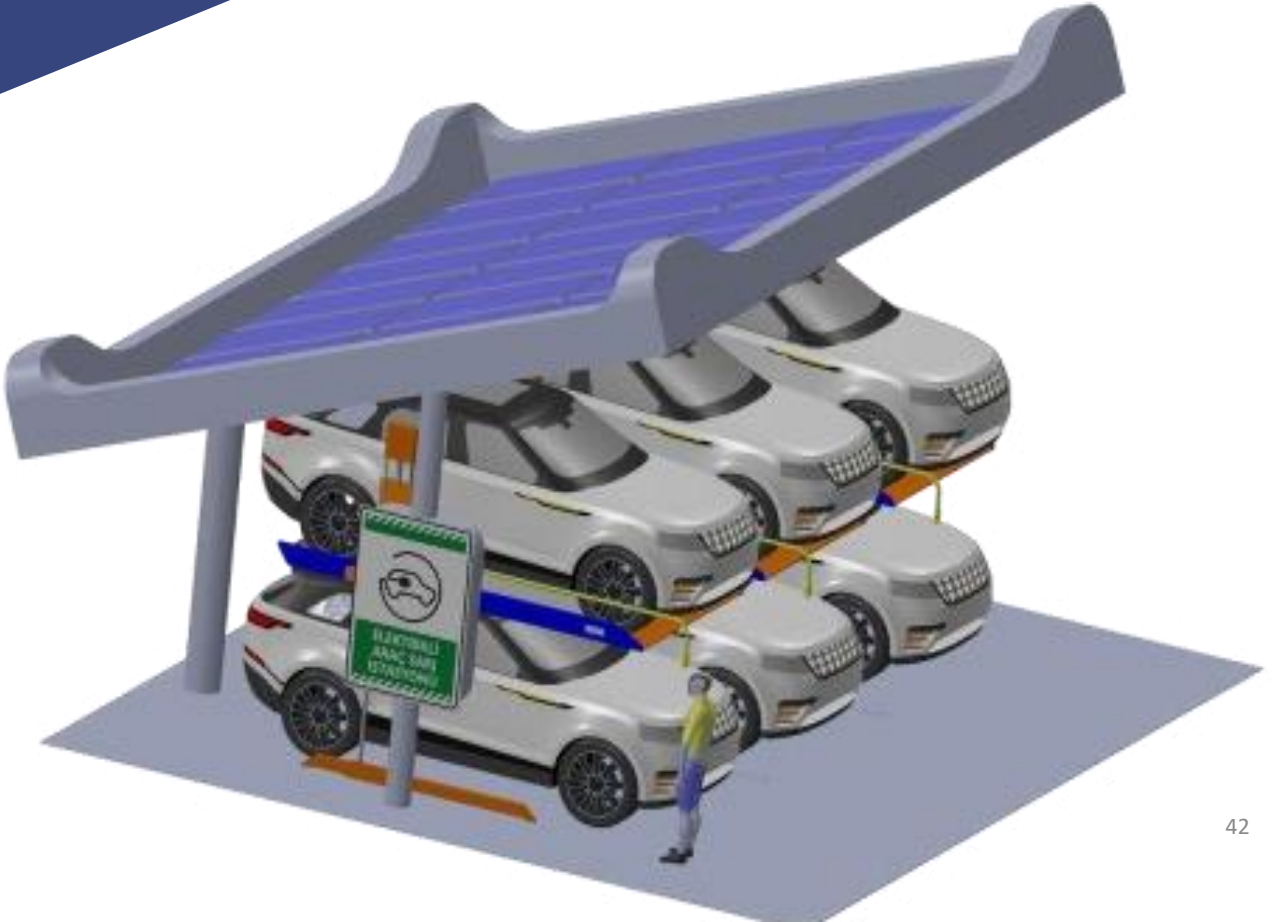
4 KOLONLU ELEKTROHİDROLİK PARK SİSTEMİ

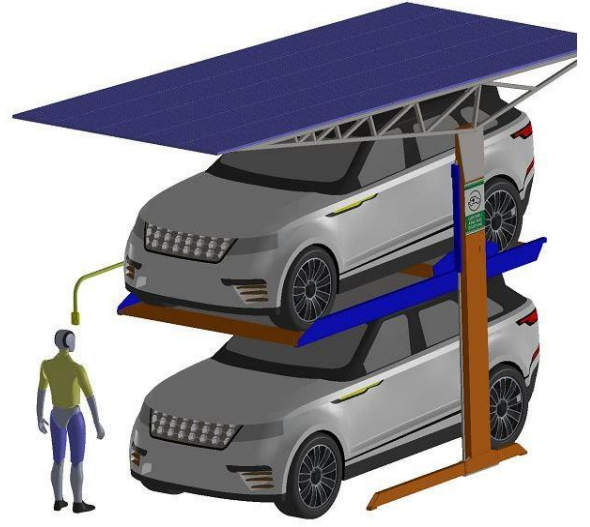
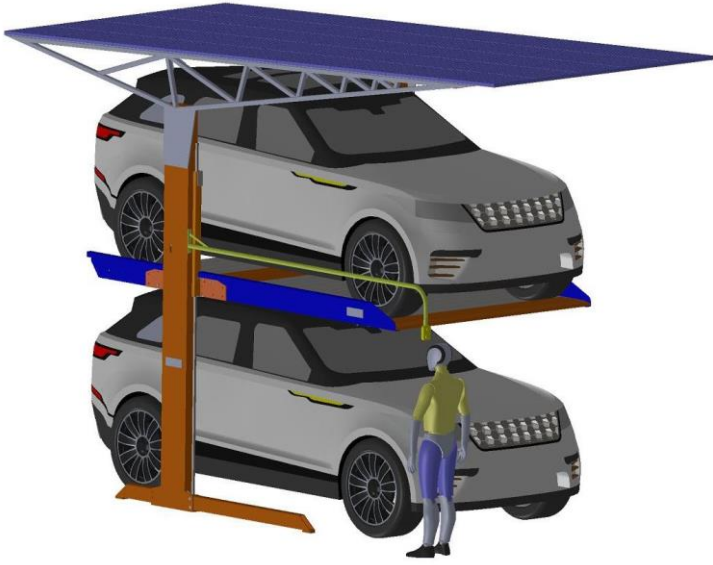
- Model :eqps 4k
- Araç kapasitesi:4
- Platform boy: 5500 mm
- Platform genişlik:5000 mm
- Taşıma kapasitesi: 5000 kg

- Platform alt yükseklik:2 m
- güç:2,6 kw-elektrik:380vac
- Opsiyonel olarak sistem üzeri güneş enerjisi panelleri kaplatılarak elektrikli araçlar şarj edilebilir.



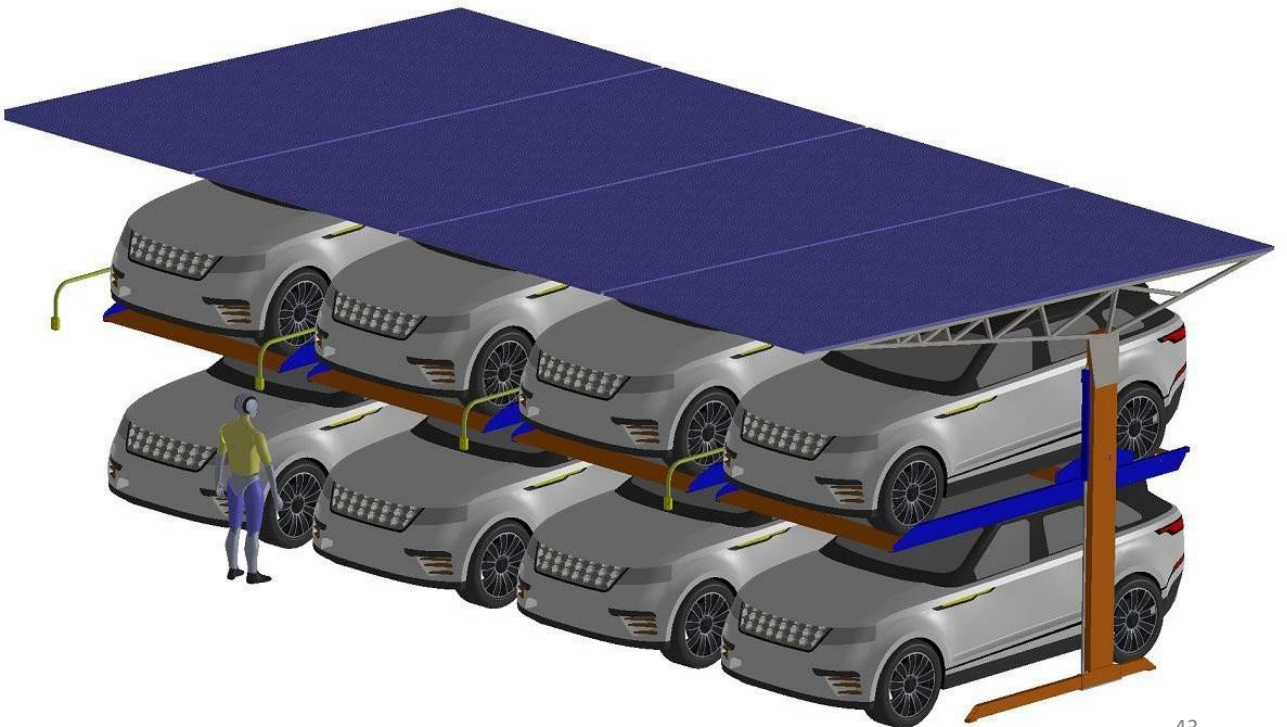
PARK ET ŐARJET İSTASYON ÇÖZÜMLERİ (PCS)



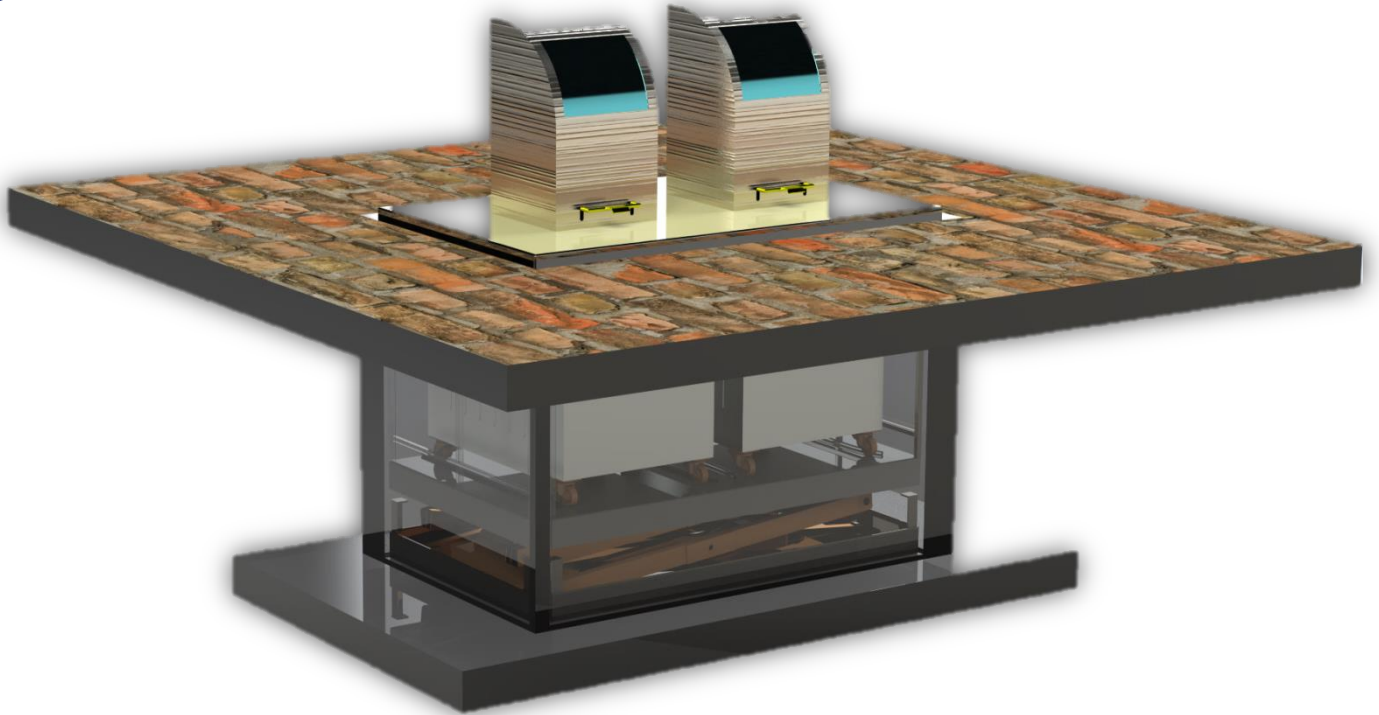


- Modern şehir hayatında araçların park yeri bulma sorununa mekanik otopark sistemleriyle çözüm bulan
- **EXPERT LIFTING**, elektrikli araçlar içinde Park & Şarj hibrit çözüm istasyonlarıyla yenilikçi bir yöntemle çözüm ortağınız olmuştur
- Uzun süre park alanında bekleyen

- araçlar güneş enerjisi ile şarj olmakta hem de üstü kapalı bir alanda korunaklı kalmaktadır.
- Mekanik otopark sistemi için gerekli olan enerji de solar güneş panellerinden sağlanarak komple ücretsiz enerji çözümü sunulmaktadır.



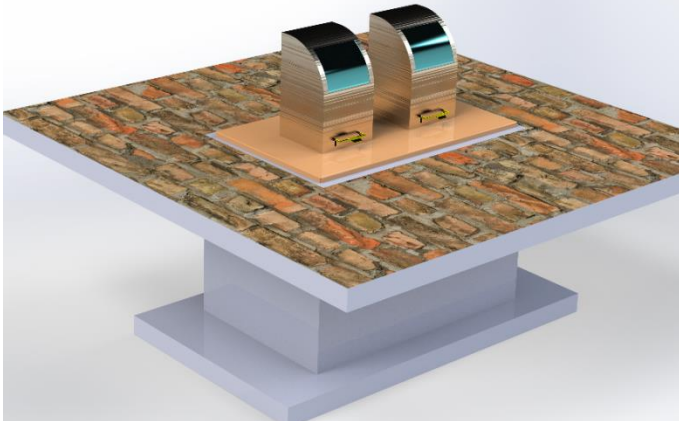
YERALTI HİDROLİK ÇÖP KONTEYNERİ



YERALTI HİDROLİK ÇÖP KONTEYNER SİSTEMİ

- Sıkıştırılmalı çöp kamyonunun üzerinden hidrolik beslemeli jacklı sistem.
- Otomatik geri toplamalı hidrolik hortum makara mekanizması.
- 1100 litre 2 adet çöp konteyner kapasitesi.
- Hidrolik sistem ile toplam 3000 kg kaldırma kapasitesi.
- Pedallı çöp kovası ile hijyenik kullanım imkanı.
- Çevreci dış görünüm ile kötü kokuların etrafa yayılmasını önler

MODEL	KONTEYNER SAYISI	TOPLAM KAPASİTE (KG)	TOPLAM HACİM (LİTRE)	KUYU ÖLÇÜLER İÇ NET (Cm)	ELEKTRİK DCV
EÇK-2	2	2000	2200	2300X1400 H1800	24 VDC
EÇK-3	3	3000	2200	3500X1400 H1800	24VDC





www.expertlifting.com

info@expertlifting.com

0 (212) 598 98 90 - 0532 464 10 76

**Fabrika Adres: Akçaburgaz Mh. Alkop Sanayi Sitesi
1575 Sokak 1CA Blok No 4-5 Esenyurt / İstanbul**

Showroom Adres: Tahtakale Mah.Fırat 1 Cd.No:6

Tem34 Tahtakale İş Merkezi No:170

Avcılar/ İstanbul